

Software di Collaborazione

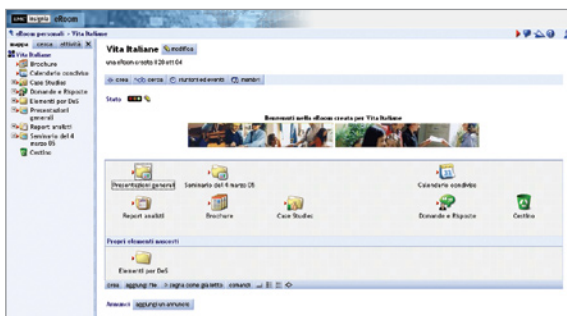
Il software di collaborazione EMC® eRoom™ SMB Edition consente di creare spazi di lavoro collaborativi estremamente sicuri basati su web in cui dipendenti, partner e fornitori possono condividere informazioni, gestire progetti e pervenire alla puntuale fornitura di prodotti, servizi e materiali di supporto di migliore qualità.

Con EMC eRoom SMB Edition, tutte le informazioni necessarie per portare a termine un progetto vengono collocate in una posizione centrale protetta da cui sono facilmente accessibili a tutti i membri del team. Ciò consente ai team di diversi reparti e società, e persino a singole persone che operano in sedi diverse, con fusi orari diversi, di collaborare come se si trovassero nella stessa stanza. I manager possono coordinare le attività e avere una visibilità istantanea dello stato di più progetti. I dipendenti possono migliorare la propria produttività utilizzando eRoom per comunicare, condividere le proprie conoscenze e sviluppare processi aziendali collaborativi.

Collaborazione efficace all'interno e all'esterno dell'azienda

L'ambiente collaborativo basato su web di eRoom aiuta dipendenti, partner e fornitori a collaborare in modo efficace. eRoom è flessibile e configurabile e consente di impostare, personalizzare e utilizzare rapidamente spazi di lavoro collaborativi a supporto di un'ampia gamma di processi aziendali. È possibile, ad esempio, avviare un progetto invitando i membri del team in uno spazio di lavoro eRoom dopo aver inviato loro un messaggio di invito via posta elettronica con il collegamento ipertestuale allo spazio di lavoro.

L'intuitiva interfaccia del browser di eRoom è universalmente accessibile, semplice da utilizzare e facilmente adattabile ai requisiti specifici di ciascun progetto o iniziativa aziendale. Lo spazio di lavoro eRoom può essere utilizzato per visualizzare tutte le informazioni relative a un progetto, che diventano istantaneamente disponibili per tutti i membri del team, ma protette da password per evitare l'accesso non autorizzato. I membri del team possono accedere in remoto alle informazioni chiave sul progetto online e lavorare offline per maggiore comodità.



eRoom fornisce uno spazio di lavoro collaborativo basato su web, flessibile e di facile utilizzo.

Efficace pianificazione e gestione dei progetti

eRoom è uno strumento potente per la gestione dei progetti. Consente di creare attività e obiettivi, assegnare responsabili e scadenze e iniziare immediatamente l'esecuzione, nonché di visualizzare relazioni e progetti, eventi ed attività di più spazi di lavoro eRoom. I membri del team possono aggiornare i propri progressi e creare report sullo stato di gruppi di attività o sull'intero progetto. Con l'evoluzione dei progetti, i manager possono ottenere la visibilità top-down di singoli progetti o di portfolio più estesi contenenti progetti correlati tra loro.

Miglioramento della comunicazione e dei processi aziendali

eRoom consente ai membri del team di comunicare istantaneamente, a prescindere dalla loro ubicazione, di rispondere più rapidamente a questioni critiche e di segnalare ad altri membri del team importanti aggiornamenti delle informazioni relative al progetto. eRoom provvede all'invio istantaneo o giornaliero di notifiche e avvisi per garantire il costante aggiornamento di tutti i membri.

Per condividere importanti documenti e materiale di lavoro in fase di sviluppo per consentirne la revisione da parte dei membri del team, è possibile configurare con semplici operazioni un processo di approvazione a più fasi. L'utilizzo della funzione di rilevamento della versione consente di mantenere la cronologia delle modifiche apportate a ciascun documento, senza perdere le versioni iterative. eRoom funge inoltre da repository centrale per le informazioni contestuali e le versioni finali dei documenti, così da diventare l'unica fonte di dati durante un progetto e l'unico punto di riferimento al termine del progetto. Con eRoom è possibile individuare facilmente documenti e file eseguendo ricerche basate su testo, proprietario, date, dimensioni dei file e campi personalizzati.

Al completamento di ogni progetto i dipendenti hanno migliorato la propria capacità di condividere le conoscenze, sviluppare tecniche di lavoro efficaci e mettere a punto processi aziendali critici più efficienti. eRoom è dotato di modelli standard a partire dai quali è possibile personalizzare i propri spazi di lavoro eRoom in base alle proprie esigenze, creando modelli personalizzati che potranno essere sfruttati per progetti futuri.

EMC Insignia

EMC eRoom SMB Edition fa parte della linea di prodotti software e hardware EMC Insignia che offre alle piccole e medie imprese (PMI) soluzioni per memorizzare, gestire, proteggere e condividere le informazioni cruciali per il business. Per ulteriori informazioni su EMC Insignia, contattare i partner di canale EMC Velocity SMB Edition oppure visitare il sito www.emcinsignia.com/it.

70071105V1IT