

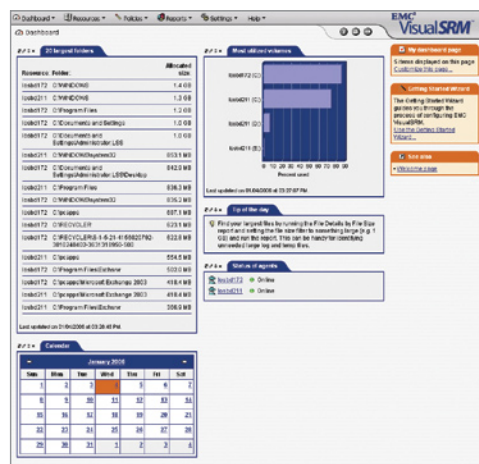
EMC® Insignia VisualSRM™ SMB Edition



Software per lo Storage Management

Il software per la gestione delle risorse di storage EMC® VisualSRM™ SMB Edition aiuta le aziende a mantenersi aggiornate rispetto alla crescita dei dati e a contenere i costi rispondendo alle esigenze di storage. VisualSRM SMB Edition è un'applicazione per la gestione dello storage basata su regole che fornisce una vista consolidata dello storage aziendale consentendo di creare regole automatizzate per la relativa gestione.

La console EMC VisualSRM SMB Edition costituisce una postazione centrale per il monitoraggio dell'utilizzo dello storage e per l'impostazione di regole di gestione automatizzate al fine di garantire l'impiego ottimale dello storage e la sua costante disponibilità per i server critici.



Visualizzazione e gestione dell'intero ambiente di storage da una console centrale

Analisi dell'utilizzo dello storage

In VisualSRM SMB Edition viene offerta un'immagine chiara dell'utilizzo dello storage da parte di computer, applicazioni e utenti. Strumenti dalla grafica chiara, avvisi automatici e report integrati consentono di valutare facilmente l'ambiente di storage e di prendere decisioni consapevoli per rispondere alle esigenze di storage presenti e future. L'intuitiva console basata sul browser può essere personalizzata per visualizzare le informazioni di maggiore interesse.

È possibile ottenere rapidamente informazioni dettagliate sui dati memorizzati e sulla loro posizione in base al tipo, all'utente e alla percentuale di consumo. È possibile acquisire e visualizzare informazioni di storage per file server, desktop e notebook. VisualSRM SMB Edition è dotato di un'ampia gamma di report integrati a livello di file che consentono di capire immediatamente il consumo dello storage su dischi interni ed esterni. Le informazioni sono visualizzate sotto forma di riepilogo o di dettagli con estese funzionalità drill-down. VisualSRM SMB Edition può essere personalizzato per visualizzare le informazioni esattamente con il livello di dettaglio desiderato.



Selezionare uno dei numerosi report integrati o personalizzare i report in base alle proprie esigenze

Nei report di VisualSRM SMB Edition possono essere visualizzate le seguenti informazioni:

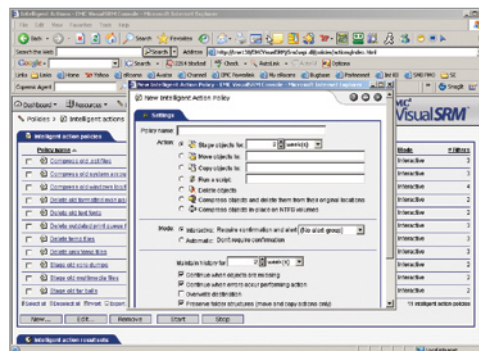
- Storage utilizzato per sistemi, dischi, cartelle e condivisioni di rete
- Storage utilizzato per proprietario o gruppo
- Storage utilizzato per tipo di file, quali file di Microsoft Office o file Internet della cache
- File creati, aperti o modificati prima, durante o dopo una data indicata
- File, cartelle e volumi in base alle dimensioni
- File duplicati che occupano inutilmente spazio su disco
- Dati cronologici sull'utilizzo e la crescita in un periodo di tempo specificato dall'utente per aiutare ad analizzare le tendenze e a pianificare i requisiti futuri dello storage

Creazione di regole automatizzate per la gestione dello storage

Dopo aver visualizzato e analizzato l'utilizzo dello storage, con VisualSRM SMB Edition è possibile gestirlo automaticamente con continuità per controllarne il consumo, eliminare la ridondanza, recuperare lo spazio sprecato e assicurare sempre una capacità di storage sufficiente ai server delle applicazioni operative 24 ore al giorno.

Le modalità operative di VisualSRM SMB Edition verranno determinate dalla creazione di azioni intelligenti, nel corso delle quali vengono eseguite automaticamente le regole di gestione dello storage. È possibile ad esempio creare un'azione intelligente per comprimere i file e conservarli per un periodo di tempo determinato, oppure definire un'azione che consenta di eliminare automaticamente i file temporanei che non sono stati utilizzati per un numero di giorni specificato.

Le azioni intelligenti possono essere eseguite su richiesta, in base a una pianificazione o se attivate da un evento o da un valore di soglia. I valori di soglia sono basati sui limiti percentuali o sulla quantità di spazio occupata su disco, in una directory o in un gruppo di file. Le azioni intelligenti possono inoltre attivare l'esecuzione di altre azioni intelligenti. Un'azione intelligente può essere eseguita senza l'intervento di un operatore o può essere impostata in modo da richiedere una conferma prima dell'esecuzione.



Impostazione di limiti di storage e recupero automatico dello spazio sprecato

Per garantire sempre un livello di storage sufficiente per il funzionamento ottimale dei server critici, è possibile impostare l'attivazione di un'azione intelligente quando viene raggiunto un valore soglia critico nell'utilizzo di un disco. I file possono essere compressi, spostati o eliminati per liberare lo spazio necessario sul disco.

È possibile creare azioni intelligenti per:

- Eseguire e distribuire una vasta gamma di report predefiniti o personalizzati
- Identificare ed eliminare informazioni non aziendali
- Eseguire script amministrativi
- Comprimere, eliminare o spostare file
- Inviare avvisi agli utenti
- Inviare notifiche di importanti eventi riguardanti il sistema operativo
- Impostare i limiti di conservazione dei file inutilizzati
- Eliminare file duplicati indesiderati
- Liberare spazio su disco per i server critici prossimi al raggiungimento dei limiti di capacità

EMC Insignia

EMC VisualSRM SMB Edition fa parte della linea di prodotti software e hardware EMC Insignia, che consente alle piccole e medie imprese (PMI) di memorizzare, gestire, proteggere e condividere informazioni cruciali per il business. Per maggiori informazioni su EMC Insignia, contattare i partner di canale EMC Velocity SMB oppure consultare il sito www.emcinsignia.com/it.

70021105V1IT