



www.alias.it

Alias srl - Via Postumia, 21 - 33100 Udine

Tel: 0432 287777 - Fax: 0432 508305

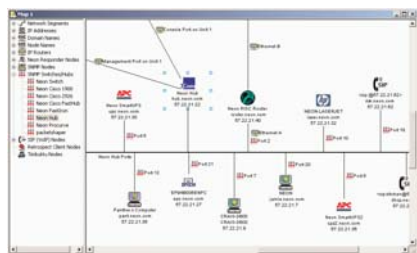
email: info@alias.it



Neon: I software per il controllo della rete!

...I report dalla rete

LANsurveyor è il prodotto che permette di tenere l'inventario della rete mappando tutti gli indirizzi IP dei dispositivi, inclusi Server, Stampanti, hub, Switch e router.



LANsurveyor identifica i nodi presenti sulla rete, attraverso metodi di riconoscimento quali ping/ICMP, SNMP, SIP based, VoIP e NetBios.

Installando sul client della rete l'agent **Neon Responder** (di cui le varie versioni sono dotate in numero variabile), si possono gestire anche i software quali **Timbuktu** e **Retrospect**.

Quando un nodo viene identificato, LANsurveyor compila le informazioni ricevute, facili da consultare, e riproduce lo schema della rete riportando i collegamenti fisici tra le apparecchiature, e identificando i vari nodi con delle icone personalizzabili.

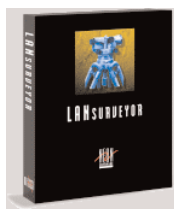
Le mappe create possono venire stampate o esportate in formato Bitmap, JPEG, o Enhanced Metafile (EMF) o in formati per sistemi di disegno CAD.

Sistemi operativi supportati:

- Windows 2000, 2003, XP (Workstation, Professional, Server Edition)
 - Mac OS X dalla versione 10.1.5 alla 10.2.7 (10.2.8 non è supportata) 10.3 Panther, OS 8 o OS 9.
- Disponibile in pacchetti da: 20, 100 e illimitati client Neon Responder.

Sistemi operativi supportati per i Neon Responder:

- Windows 95, 98, Me, NT, 2000, 2003, XP
- Mac OS X versioni 10.1.5 e successive, Mac OS 8 o OS 9.



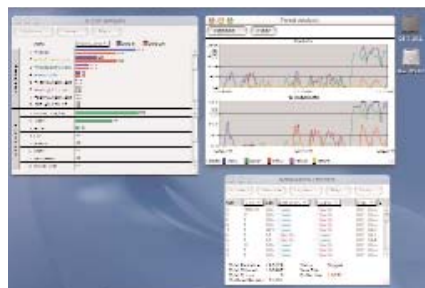
...Diagnostica della rete

NetMinder Ethernet trasforma il tuo Mac in un potente analizzatore di rete.

NetMinder cattura e decodifica i pacchetti che transitano sulla rete, e avverte l'amministratore su eventuali problemi che per la risoluzione potrebbero richiedere parecchio tempo.

NetMinder Ethernet è composto da un sistema di sicurezza su 3 livelli, e su di una varietà di avvisi attraverso e-mail, tracciati SNMP.

Gli avvisi sono attivati non appena vengono infrante le regole di gestione per le quali è stato impostato il sistema.

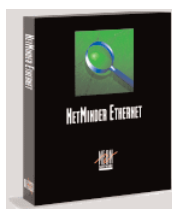


I pacchetti possono essere catturati in base a filtri determinati che possono venire impostati. Ci sono più di sessanta campi per la definizione di un filtro, che consentono una facile lettura del pacchetto in oggetto. I filtri possono essere utilizzati per catturare in tempo reale i dati che transitano, cercare specifici protocolli all'interno del pacchetto ecc...

Si può inoltre isolare il traffico tra diversi nodi IP e applicare a ciascuno uno specifico campo di controllo selezionando vari tipi di filtraggio.

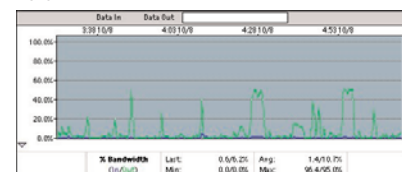
Sistemi operativi supportati:

- Mac OS X versioni 10.1.5 o successive; Sistema 7 o successivi; Mac OS 8 o 9.



...Monitoraggio della banda

CyberGauge crea automaticamente dei grafici in tempo reale della banda utilizzata dai dispositivi sotto controllo, che possono essere poi visualizzati attraverso report giornalieri, settimanali o mensili.



Cybergauge lavora con qualsiasi dispositivo basato sul protocollo SNMP compresi router, switch e server.

La gestione della banda è un punto sensibile per tutte le organizzazioni: infatti quando i dispositivi critici vengono sovraccaricati, tutti i servizi dell'utente quali processi per gli ordini, sistemi telefonici... si bloccano con conseguente perdita di dati, tempo e denaro. Monitorare e prevenire queste situazioni è un fattore di primaria importanza e CyberGauge soddisfa a pieno queste esigenze.

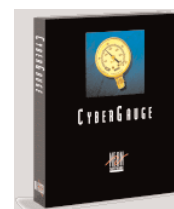
Cybergauge può essere configurato per lavorare come un servizio di Windows, il sistema di sicurezza è avanzato a tal punto che non è richiesto un utente specifico per effettuare la login nel sistema.

Inoltre se il sistema si dovesse restare per qualsiasi ragione, il monitoraggio continua ad essere attivo.

Gli allarmi di CyberGauge sono molto potenti e flessibili, gli stessi possono essere personalizzati in base alle singole esigenze, ad esempio possono venire impostati degli allarmi se la banda scende o sale oltre un determinato livello, i report delle anomalie vengono poi notificati via mail all'indirizzo prescelto.

Sistemi operativi supportati:

- Windows 95, 98, NT, 2000, XP, 2003
 - Mac OS X versioni 10.1.2 o successive, System 7 o successivi, Mac OS 8 o 9.
- Disponibile in pacchetti da: 5, 10, 20 dispositivi amministrabili.



Marco Rossi
Product Manager
20-01-2005