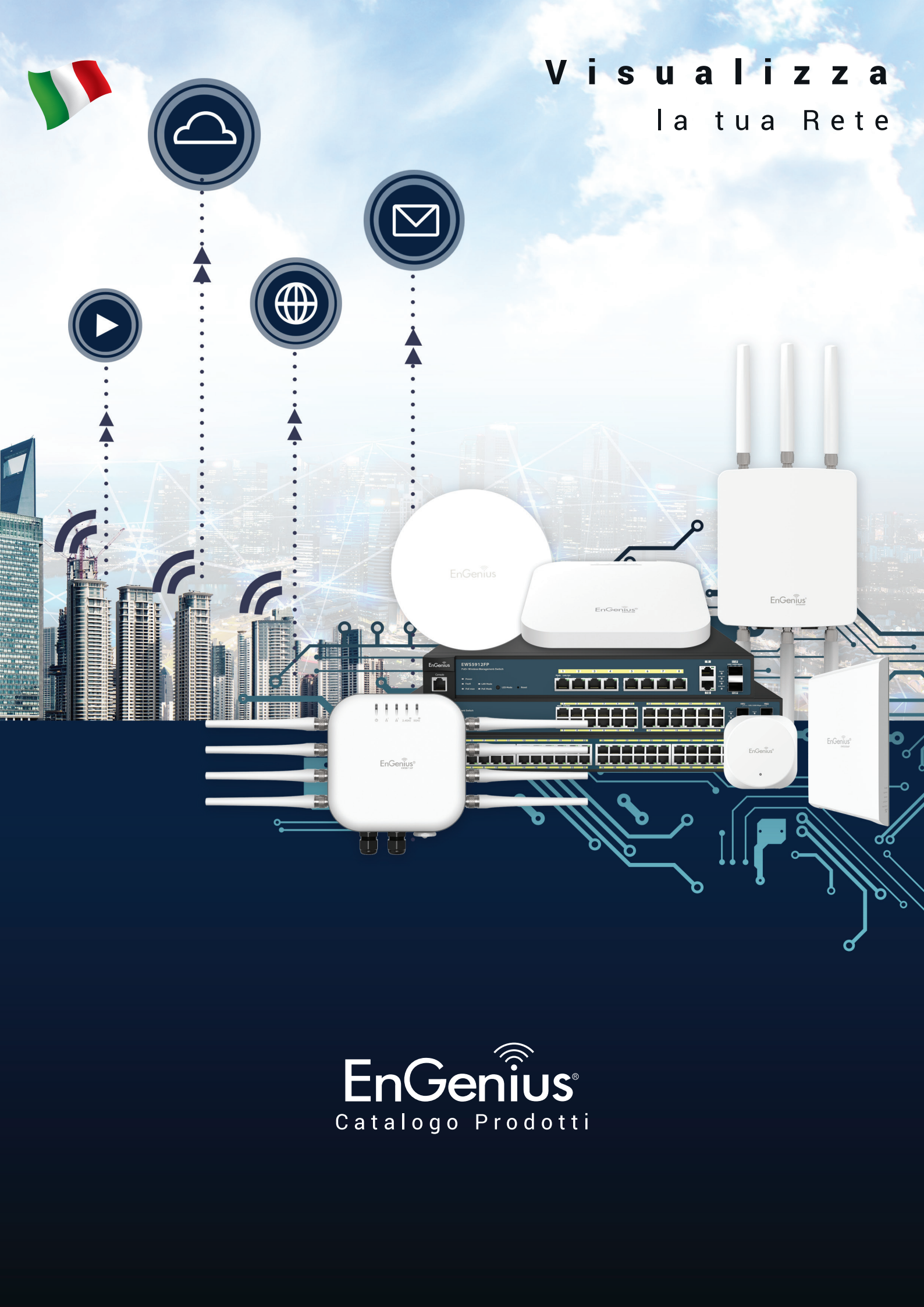




Visualizza la tua Rete



EnGenius®
Catalogo Prodotti



A proposito di noi

EnGenius è una società esperta nel settore della tecnologia a radiofrequenza (RF) e Wireless per aziende, fornitori di servizi e consumatori. La nostra missione è fornire soluzioni che migliorino la produttività e abbraccino la semplicità. Riteniamo che la connettività dovrebbe offrire una promessa di affidabilità per il cliente, funzionalità avanzate e servizio personalizzato pre-post vendita, mantenendo anche una certa accessibilità economica.

Per rimanere al passo tecnologico l'azienda investe continuamente in ricerca e sviluppo per fornire soluzioni di rete sempre più innovative. Inoltre, tutti i prodotti EnGenius sono realizzati al 100% Made in Taiwan con certificazioni ISO 9001 e ISO 13001, il che garantisce prodotti di alta qualità. Cinque filiali globali: Stati Uniti, Canada, Dubai, Singapore e Paesi Bassi, offrono un servizio di pre e post vendita rapido e vicino ai clienti.

La gamma completa di prodotti EnGenius include Switch PoE con Controller a bordo, prodotti di rete wireless da interno o da esterno, possibilità di mesh wireless sia per le PMI che per il mercato di classe business. Fornitore leader di settore di apparecchi wireless, EnGenius è riconosciuta a livello globale grazie anche a riconoscimenti come il CE del 2019 Pro Best Award, Best of Interop 2015 Finalist Award, Taiwan Excellence Award, Red Dot Design Award e Computex d & i awards. Con una profonda esperienza nel settore delle "radio", aiutiamo milioni di clienti in tutto il mondo a implementare con successo soluzioni tecnologiche wireless all'avanguardia in settori come: Pubblico, trasporti, istruzione, ospedaliero, magazzini ad alta rotazione e tanto altro.



Uffici nel mondo



anni di Esperienza




Made in Taiwan



Ingegneri Interni

EnGenius Networks Europe B.V.

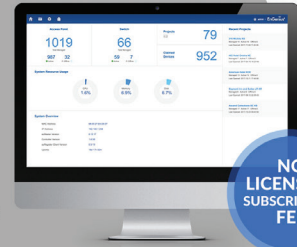
Fellenoord 180, 5611 ZB, Eindhoven, Paesi Bassi
<https://www.engeniusnetworks.eu> |  EnGenius Networks Italy

Soluzioni Dall'Inizio alla Fine

Ti seguiamo dalla A alla Z



NO LICENSE or SUBSCRIPTION FEE



NO LICENSE or SUBSCRIPTION FEE

PIANIFICA

Pianificazione automatizzata con ezWiFi Planner

Gratuito - Nessuna Licenza

Carica le piantine, metti in scala, disegna gli ostacoli, scegli gli Access Point giusti per te, regola canali, potenze ed il gioco è fatto! Con ezWiFi Planner puoi anche convertire in un click il tuo progetto, così avrai a disposizione un Vero Report Professionale, in PDF o Word.

CONFIGURA

Installa i prodotti EnGenius e configura tutto centralmente

Implementa soluzioni ottimizzate con la linea completa di prodotti EnGenius

GESTISCI

Monitora e Analizza con ezMaster

Gestione centralizzata della rete da un'unica dashboard, localmente o da remoto. Questo strumento di facile utilizzo è ideale per supervisionare reti di piccole e medie dimensioni



Ideale per Differenti Settori:



Istruzione



Ospedaliero



Alberghiero



Centri Commerciali



Negozi



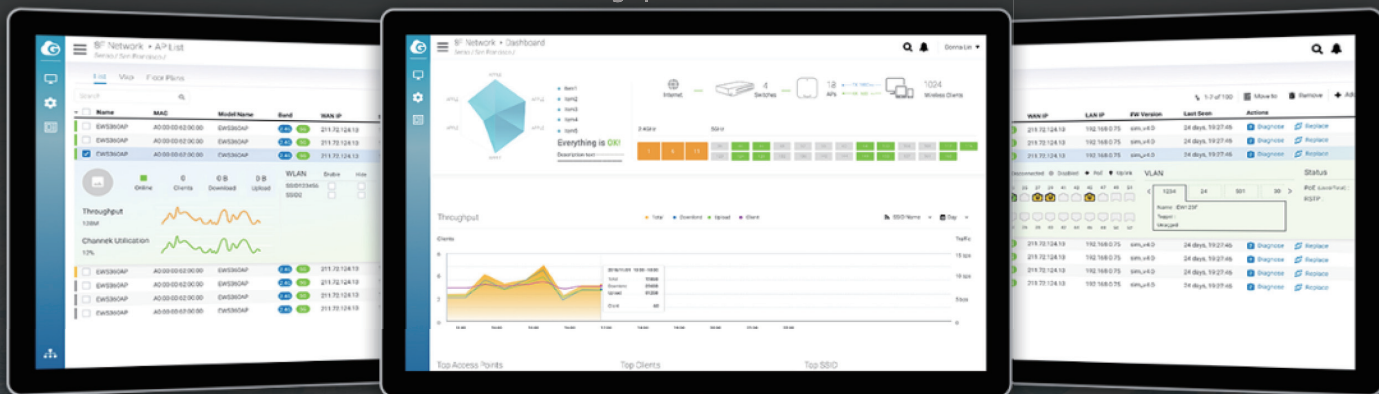
Sorveglianza Wi-Fi Remota



Collegamenti Punto a Punto

Monitora e Analizza le tue Installazioni con l'intelligenza artificiale del nostro Cloud

La Dashboard di EnGenius Cloud offre una visione olistica dell'integrità della rete, con grafici radar dettagliati e basati per esempio sul traffico AP, utilizzo CPU / memoria, throughput e altri fattori.



Verifica lo stato della rete a colpo d'occhio

Lavora in modo intelligente con EnGenius Cloud

Prova la facilità ed un'efficienza senza precedenti nella gestione della tua rete wireless, dalla distribuzione alla



Facile Configurazione

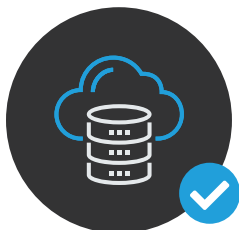


Facile Gestione



Facile Monitoraggio & risoluzione dei problemi

Soluzione Cloud di Ultima Generazione



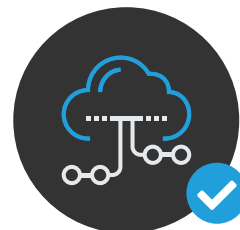
99.99 SLA Garantita

La tua rete è sempre disponibile



Tunnel TFA per Collegamenti Sicuri

Mantieni il pieno controllo dei dati



Gestione dei privilegi Utente

L'infrastruttura multi-tenant protegge i dati dell'utente

Perchè il Cloud EnGenius

risolve i punti deboli delle reti tradizionali



Gestione remota intelligente, sicura ed efficiente

Definisci i privilegi per le reti dei tuoi clienti. Gestisci e monitora più reti remote



Gestisci da remoto i firmware dei dispositivi

Dai valore al tuo tempo con gli aggiornamenti Firmware



Aggiorna contemporaneamente i criteri di rete per i dispositivi

Programma, Aggiorna o Modifica le regole di AP o Switch direttamente dal Portale Cloud



Preciso Troubleshooting con Grafici dettagliati e Tools

Fornisce visibilità storica e in tempo reale dei dispositivi di rete



Monitora e risolvi i problemi della tua rete con visualizzazioni personalizzate per una migliore gestione della rete aziendale.



Network Health Center per verificare a livello visivo che nella rete non ci siano problemi



Visualizzazione Gerarchica per raggruppare e gestire le reti dei tuoi clienti



Visualizzazione "Heatmap Wi-Fi" per verificare direttamente sulle planimetrie caricate l'intensità WiFi degli Access Point



Visualizzazione Topologica per mostrare le interrelazioni dei dispositivi nelle reti



Dashboard app Layer-7 per elencare le applicazioni principali nella rete, così sai anche il tipo di traffico effettuato (es: Netflix, Youtube, etc..)



Device Diag. Strumenti per verificare lo stato in tempo reale di ciascun dispositivo gestito



Report Storici per aiutarti ad analizzare la rete sulla base di date personalizzate e tanto altro



Client Network Timeline della rete client per aiutarti a identificare e a restringere le cause principali durante la risoluzione dei problemi



Management On the Go Grazie alla nostra APP puoi monitorare e ricevere avvisi per anomalie di rete, ad esempio nel caso in cui uno switch/AP dovesse segnalare un problema o guastarsi



L'intelligenza Artificiale del nostro Cloud terrà sempre monitorato e tracciato tutto, così sarai sempre informato sulle reti dei tuoi clienti. È in grado di segnalare anche potenziali problemi prima che si verifichino

Dispositivi supportati da EnGenius Cloud

La gamma di prodotti Cloud EnGenius è gestita centralmente da un'interfaccia intuitiva. Questa dashboard, ricca di funzionalità e di facile utilizzo, consente ai clienti di ridurre i costi di installazione e gestione, permettendo un'assistenza tecnica post-vendita remota risparmiando tempo e denaro e implementando rapidamente soluzioni.



EnGenius Cloud AP da Interno



New

ECW230



New

ECW220



New

ECW120

EnGenius Cloud AP da Esterno



New

ECW160

Standards	802.11a/b/g/n/ac/ax	802.11a/b/g/n/ac/ax	802.11a/b/g/n/ac	802.11a/b/g/n/ac
Frequency	2.4GHz & 5 GHz	2.4GHz & 5 GHz	2.4GHz & 5 GHz	2.4GHz & 5 GHz
2.4 GHz Max. Data Rate	1,148 Mbps	574 Mbps	400 Mbps	400 Mbps
5 GHz Max. Data Rate	2,400 Mbps	1,200 Mbps	867 Mbps	867 Mbps
Radio Chains/Streams	4x4:4	2x2:2	2x2:2	2x2:2
RF Output Power (2.4 GHz)	23 dBm	20 dBm	23 dBm	23 dBm
RF Output Power (5 GHz)	23 dBm	20 dBm	23 dBm	23 dBm
Ethernet Ports	1 x Gigabit Port (PoE+)	1 x Gigabit Port (PoE)	1 x Gigabit Port (PoE)	1 x Gigabit Port (PoE)
Power-over-Ethernet	802.3at	802.3af	802.3af	802.3af
Power Consumption (Peak)	19.5W	12.8W	12W	12.6W
Antenna	8x Internal	4x Internal	4x Internal	4x RP-SMA 5dBi
IP Rating	-	-	-	IP67

EnGenius Cloud Switch



10 GbE

New

ECS1552FP



10 GbE

New

ECS1528FP



New

ECS1112FP



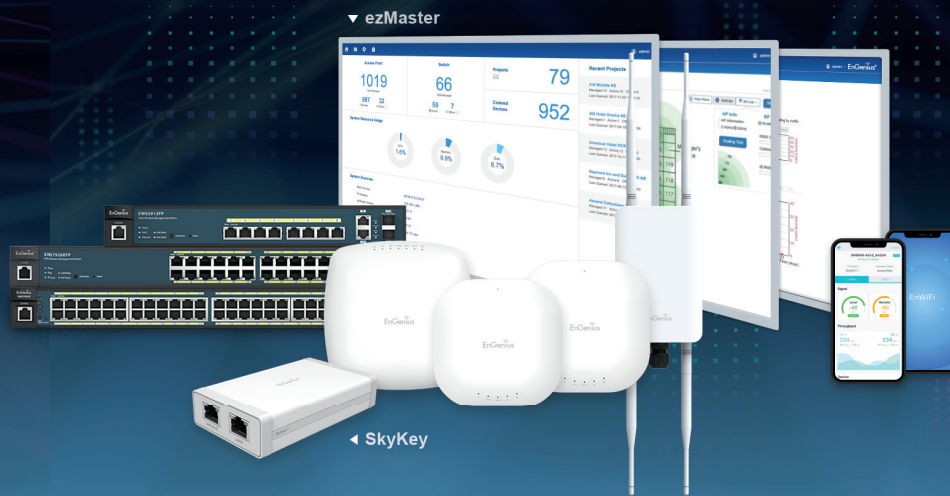
New

ECS1008P

10/100/1000 Base-T	48	24	10	8
Total PoE Budget	740W	410W	130W	55W
PoE Capable Port	1-48	1-24	1-8	1-8 (802.3af only)
PoE Standard	at/af	at/af	at/af	af
Form Factor	19"1U	19"1U	13"1U	Desktop
SFP Ports	10Gx4	10Gx4	2	-
RJ45 Console Port	1	1	1	-

EnGenius EnSky

Soluzione Versatile On-Premises - Gestione Centralizzata



Una soluzione completa, innovativa e con un ricco portafoglio di prodotti che comprende dispositivi wireless da interno ed esterno, switch Ethernet gestiti e piattaforme di gestione locali versatili come SkyKey ed ezMaster.

Che cos'è EnSky

Soluzione di gestione On-Premises centralizzata

EnSky è una soluzione totale per la distribuzione del Wi-Fi gestito che si integra con una rete esistente o per creare reti personalizzate da zero. Gli utenti possono accedere da remoto alla piattaforma per configurare, monitorare e gestire le reti tramite l'interfaccia web o mobile dell'app.



Configurazione dei Dispositivi

Configurazione WLAN e impostazione di gruppo per Access Point e switch.



Monitoraggio

Monitora costantemente e fornisce la visualizzazione dello stato degli AP o dei client attivi.

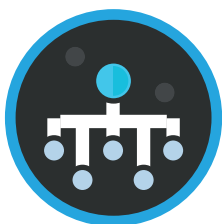


Gestione della Rete

Manutenzione del sistema multi-tenant e notifica degli eventi in tempo reale.

Perchè ENSKY

La soluzione di gestione centrale. EnSky offre una gestione locale senza limiti di accesso, una connessione tunnel sicura tra il sistema di gestione e i dispositivi e un avanzato algoritmo EnMesh per le tue reti.



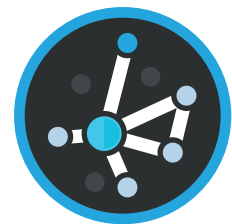
Flessibile Installazione e Controllo

Distribuzione LAN su diverse sottoreti o gestione di dispositivi remoti*
(*Necessita l'apertura di alcune porte)



Connessione Tunnel Sicura

I pacchetti per la configurazione massiva ed il controllo sono tutti crittografati tra EnSky e dispositivi gestiti



Mesh di Livello Enterprise

Ottimizza automaticamente i percorsi dei pacchetti, trova nuove rotte nel caso di guasti intermedi così da rendere la rete scalabile e sempre disponibile.

La Serie EnSky

Soluzione di Gestione delle Reti

Switch PoE



	EWS7952FP	EWS7952P	EWS1200-28TFP	EWS7928P	EWS7926EFP	EWS5912FP	EWS2908P
Supported EWS AP	50	50	50	50	50	50	50
10/100/1000 Base-T	48	48	24	24	24	10	8
Total PoE Budget	740W	410W	410W	185W	410W	130W	55W
PoE Capable Port	1- 48	1- 48	1- 24	1- 24	1- 24	1- 8	1- 8
PoE Standard	802.3af/at	802.3af/at	802.3af/at	802.3af/at	802.3af/at	802.3af/at	802.3af
Form Factor	19"1U	19"1U	19"1U	19"1U	19"1U	13"1U	Desktop
SFP Ports	4	4	4	4	10Gx2	2	-
RJ45 Console Port	1	1	1	1	1	1	-

AP da Interno

	11ax (Wi-Fi 6)	Tri-Band	Wireless AC	Wireless AC Wave 2			
	EWS357AP	EWS377AP	EWS385AP	EWS360AP	EWS330AP	EAP1300	EAP1300EXT
Standards	802.11ax	802.11ax	802.11ac Wave 2	802.11ac	802.11ac Wave 2	802.11ac Wave 2	802.11ac Wave 2
Frequency	2.4 & 5GHz	2.4 & 5GHz	2.4 & 5GHz	2.4 & 5GHz	2.4 & 5GHz	2.4 & 5GHz	2.4 & 5GHz
2.4 GHz	574Mbps	1148Mbps	400Mbps	450Mbps	400Mbps	400Mbps	400Mbps
5 GHz	1200Mbps	2400Mbps	867+867Mbps	1300Mbps	867Mbps	867Mbps	867Mbps
Radio Chains / Streams	2x2:2	4x4:4	2x2:2	3x3:3	2x2:2	2x2:2	2x2:2
Ethernet Ports	1x Gigabit Port	1x 2.5Gigabit Port	1x Port (PoE+) 1 x Gigabit Port	1 x Gigabit Port	1 x Gigabit Port	1 x Gigabit LAN	1 x Gigabit Port
PoE Compliant	802.3af	802.3at	802.3af	802.3at	802.3af	802.3af	802.3af
Antenna	4 x Internal	8 x Internal	6 x Internal	6 x Internal	4 x Internal	4 x Internal	4 x Internal
MESH	MESH	MESH	MESH	MESH	MESH	-	-
Operation Modes	Managed AP Standalone AP Mesh AP	Managed AP Standalone AP Mesh AP	Managed AP Standalone AP Mesh AP	Managed AP Standalone AP Mesh AP	Managed AP Standalone AP Mesh AP	Managed AP AP/WDS-AP/WDS-BR Repeater	Managed AP AP/WDS-AP/WDS-BR Repeater

AP da Interno

	Montaggio a Soffitto	Montaggio a Parete
	EAP1250	EWS550AP
Standards	802.11ac Wave 2	802.11ac Wave 2
Frequency	2.4 & 5GHz	2.4 & 5GHz
2.4 GHz	400 Mbps	400 Mbps
5 GHz	867 Mbps	867 Mbps
Radio Chains / Streams	2x2:2	2x2:2
Ethernet Ports	1x Gigabit PoE	1 x 10/100/1000 Mbps Uplink Port 3 x 10/100/1000 Mbps Access Port (with 1 x PoE Out) 2 x RJ45 Pass Through Port 2 x 110 Punch Down Block
PoE Compliant	802.3af	802.3at
RJ45 Pass-through	•	•
Antenna	4 x Internal	4 x Internal
MESH	MESH	MESH
Operation Modes	Managed AP AP/WDS-AP/WDS-BR Repeater	Managed AP Standalone AP Mesh AP

AP da Esterno

	Wireless AC	
	EWS860AP	EWS660AP
Standards	802.11ac	802.11ac
Frequency	2.4 & 5GHz	2.4 & 5GHz
2.4 GHz	450 Mbps	450 Mbps
5 GHz	1300 Mbps	1300 Mbps
Radio Chains / Streams	3x3:3	3x3:3
IP Rating	IP68	IP55
Primary Ethernet Ports	1 x Gigabit Port	1 x Gigabit Port
Secondary Ethernet Port	1 x Gigabit Port (PoE Output)	1 x Gigabit Port
PoE Compliant	802.3at	802.3at
Antenna	6 x External (N-type)	6 x Internal
MESH	MESH	MESH
Operation Modes	Managed AP Standalone AP Mesh AP	Managed AP Standalone AP Mesh AP

Access Point

AP da Esterno



	ENH1350EXT	ENS620EXT	ENS500EXT-AC	ENS500-AC	ENS202EXT	EnStationAC	EnStation5-AC
Standards	802.11ac Wave 2	802.11ac Wave 2	802.11ac Wave2	802.11ac Wave2	802.11b/g/n	802.11ac Wave2	802.11ac Wave2
Frequency	2.4&5GHz	2.4&5GHz	5GHz	5GHz	2.4GHz	5GHz	5GHz
2.4 GHz	400Mbps	400Mbps	-	-	300Mbps	-	-
5 GHz	867Mbps	867Mbps	867Mbps	867Mbps	-	867Mbps	867Mbps
LAN	10/100/1000 x1	10/100/1000 x2	10/100/1000 x2	10/100/1000 x2	10/100 x2	10/100/1000 x2	10/100/1000 x2
IP Rating	IP67	IP55	IP55	IP55	IP55	IP55	IP55
Antenna	RP-SMA 4x 5dBi Omni	RP-SMA 4x 5dBi Omni	RP-SMA 2x 5dBi Omni	Internal Panel 14dBi Dual Polarization	RP-SMA 2x 5dBi Omni	Internal Panel 19dBi Dual Polarization	Internal Panel 19dBi Dual Polarization
Operation Modes	AP/CB/Mesh/WDS	AP/CB/WDS	AP/CB/WDS-AP/BR/ST	AP/CB/WDS-AP/BR/ST	AP/CB/WDS/Repeater	AP/CB/WDS-AP/BR/ST	AP/CB/WDS-AP/BR/ST
PoE Standard	48V	24V	24V	24V	24V	1x at in -1x af out	24V
ezWiFi Planner	YES	YES	YES	YES	YES	YES	YES
EnWiFi APP	-	-	YES	YES	-	YES	YES
ezMaster	YES	YES	YES	YES	YES	YES	YES
Mesh	YES	YES	YES	YES	-	YES	YES

Controller

Accessori

Controller Hardware



SkyKey I

Controller	ezMaster Built-in
Managed AP	100 Devices (APs + Switch)
CPU	IPQ4019 Quad core
Memory	1GB DDRIII + 4Gb eMMC
LAN	2 x 10/100/1000 Ethernet Port (1 x 802.3af PoE Input)
Memory Card Slot	1 x Micro SD Slot
DC Input	1 x DC-Jack 12V/1A (2.5 x 0.7mm)

Modulo SFP



SFP2185-05



SFP2213-10



SFP3185-03



SFP3213-10

	SFP2185-05	SFP2213-10	SFP3185-03	SFP3213-10
Connector Type	LC	LC	LC	LC
Data Rate	1.25Gbps	1.25Gbps	10Gbps	10Gbps
Wavelength	850nm	1310nm	850nm	1310nm
Fiber Type	MMF	SMF	MMF	SMF
Max Transmission Distance	0.5km	10km	0.3km	10km
Transmitter Characteristics				
Supply Voltage	3.15 ~ 3.45V	3.15 ~ 3.45V	3.13 ~ 3.46V	3.13 ~ 3.46V
Supply Current	160mA	160mA	300mA	300mA
Output Optical Power	-10 ~ -3dBm	-9 ~ -2dBm	-6.5 ~ -1dBm	-8 ~ -0.5dBm
Receiver Characteristics				
Supply Voltage	3.15 ~ 3.45V	3.15 ~ 3.45V	3.13 ~ 3.46V	3.13 ~ 3.46V
Supply Current	100mA	100mA	300mA	300mA
Maximum Receiver Power	-3dBm	-3dBm	-3dBm	-1.5dBm
Optical Receiver Sensitivity	-18dBm	-20dBm	-11.1dBm	-12.6dBm
Dimensions	13.72 X 56.64 X 12.43mm	13.72 X 56.64 X 12.43mm	13.9 X 58.4 X 12.6mm	13.9 X 58.4 X 12.6mm

*Per altri Moduli SFP compatibili si prega di contattare il reparto Sales EnGenius all'indirizzo: sales@engeniushnetworks.eu

Accessori

Adattatori PoE



EPA5006GAT



EPA5012GP



EPA5006GP



EPA2410GP



EPA2406FP



EPA5012GPO

PoE System	IEEE802.3at	54V Proprietary	54V Proprietary	24V Proprietary	24V Proprietary	IEEE 802.3at / 54V Proprietary
Max Output Power	30W	60W	30W	24W	14.4W	30 / 60W
Powered LAN	1*10/100/1000	1*10/100/1000	1*10/100/1000	1*10/100/1000	1*10/100	1*10/100/1000
Compatible Models	ECB1200/1750 EAP1250/1750H ENS1750 EnStationAC EWS330AP/360AP EWS370/371AP EWS550AP EWS660AP	ECB1200/1750 EAP1250/1750H ENS1750 EnStationAC EWS330AP/360AP EWS370/371/380AP EWS550/660AP EWS860AP EWS870AP/EWS871AP ENH1750EXT	ECB1200/1750 EAP1250/1750H ENS1750 EnStationAC EWS330AP/360AP EWS370/371AP EWS550AP EWS660AP	ENS202(EXT) ENS500(EXT) ENS500(EXT)-AC ENH202 / ENH500 EnStation2/5 EnStation5-AC ENS620EXT	ENS202(EXT) ENS500(EXT) ENS500(EXT)-AC ENH202 / ENH500 EnStation5-AC	All .at compatible / 54V proprietary compatible

Limitatore di Sovratensione



ESA7600G



ESA7500

Ethernet Cable Support	10/100/1000 Base-T Cat 5/6	10/100 Base-T Cat 5/6
Lightning Protection	6kV	2kV

Antenne



SA5315



SA5219



SA2312



SA2216

Frequency	4.9~6GHz	4.9~6GHz	2.3~2.7GHz	2.3~2.7GHz
Antenna Gain	15dBi	19dBi	12dBi	16dBi
Polarisation	V-H-H	Dual	V-V-H	Dual
Vertical Angle	9°	9°	9°	9°
Horizontal Angle	120° (6dB)	120° (6dB)	120° (6dB)	120° (6dB)
VSWR	2:1 MAX	2:1 MAX	2:1 MAX	2:1 MAX
Isolation	25dB	25dB	25dB	25dB
Antenna Connector	3" N-Type Plus	2" N-Type Plus	3" N-Type Plus	2" N-Type Plus
Dimensions	740x150X66mm	740x150X66mm	740x150X66mm	740x150X66mm
Mounting	Universal Pole Mount	Universal Pole Mount	Universal Pole Mount	Universal Pole Mount
Wind Resistance	200km/h	200km/h	200km/h	200km/h

Legend:

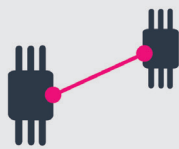
RE -- Repeater
WDS-AP -- WDS Access Point
WDS-BR -- WDS Bridge
WDS-ST -- WDS Station
AP -- Access Point
CB -- Client Bridge
CR -- Client Router
IFA --- Inverted F-Antenna-

ezMaster

Gestione della rete da qualsiasi luogo



Scegli le migliori opzioni per gestire la tua rete



Modalità Standalone

Per una piccola e rapida installazione SOHO



Switch Controller

Per la gestione di una Rete Strutturata



ezMaster su VM Locale

Per la gestione remota di più installazioni



ezMaster AMI su AWS Amazon

Per la gestione remota di più installazioni

Numero di AP suggeriti	<5APs	<50APs	≤5,000APs	≥10,000APs
Dimensione del progetto	Installazioni SOHO	Installazione di una Rete Strutturata	Città, Stati, Paesi, Reti MAN	Città, Stati, Paesi, globale
Benefici	Installazione Singola	Multi-Gruppo	Gestione multi-progetto	Multi-Sedi
Target Clienti	Grandi case, Piccoli negozi o bar	Hotel economico, ufficio, campus cablato	Grandi campus, distribuzione multi-rette, catene di negozi	Hotspot in tutta la città, hub internazionali, catene di uffici

SkyKey

Controller Hardware con ezMaster preinstallato

Può configurare, controllare e monitorare 100 dispositivi Ensky (AP + Switch di rete)

- Plug & play
- Compatto, Maneggevole e Magnetico
- Accesso Remoto tramite Portale Cloud (non necessita Port-Forwarding)
- Zero Licenze
- Zero Costi di Manutenzione
- Controller Locale
- Sicuro e Affidabile



Scegli EnGenius

Una soluzione intelligente con massima flessibilità, prestazioni e valore

SkyKey & ezMaster

Caratteristiche e benefici:

• Gestione centralizzata

- Configurare, gestire e monitorare fino a 10.000 dispositivi EnSky
- Cross-Network AP Management
- Configurazione gruppo AP

• Configurazione e gestione Access Point

- Selezione automatica dei canali
- Auto Tx Power
- Background Scanning
- Band Steering (Auto Band Steering e Band Balancing)
- Client Isolation
- Client Limiting

- Fast Roaming
- L2 Isolation
- LED On/Off Control
- Multiple SSID
- RSSI Threshold
- Secure Guest Network
- Traffic Shaping
- VLAN Isolation
- VLAN Tag

• Monitoraggio completo

- Monitoraggio dello stato dei dispositivi
- Floor Plan View
- Map View
- Rogue AP Detection

- System Status Monitoring
- Visual Topology View
- Wireless Client Monitoring
- Wireless Coverage View
- Statistiche sul traffico e sull'utilizzo wireless

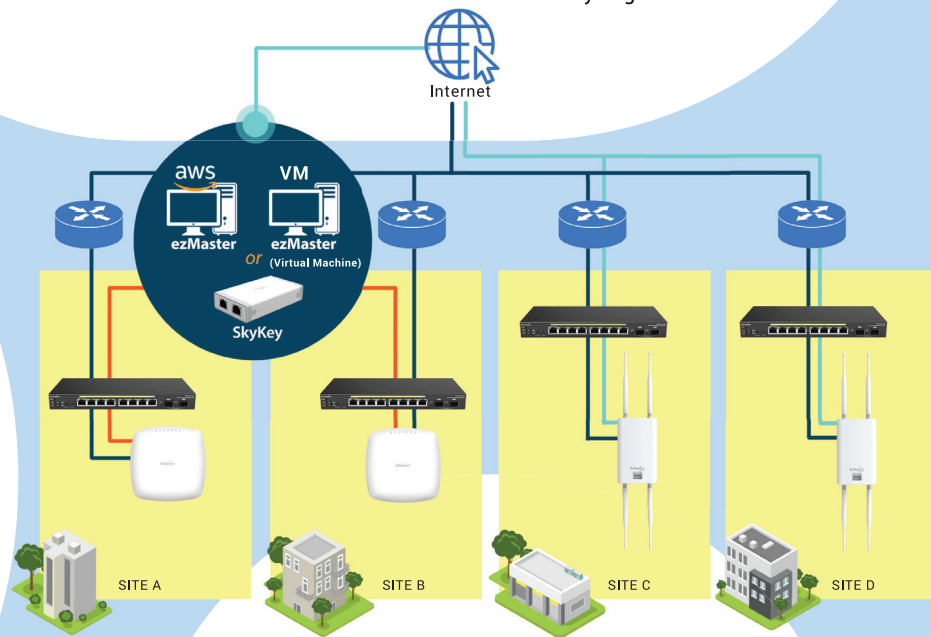
• Gestione e manutenzione

- Bulk Firmware Upgrade
- Traffic Shaping
- Captive Portal
- Avvisi via e-mail
- Kick/Ban Clients
- Aggiornamento con un clic
- Registrazione remota
- Scheduling
- Seamless Migration
- Syslog

Controller Switch

Caratteristiche e benefici:

- 10/100/1000 GbE Ports
- Tool di Gestione Rete
- 802.3at/af PoE+ Ready
- Network Troubleshooting, Monitoraggio & Email Alerts
- 1-10 Gbps SFP+ Slots Extend Connettività via Fibra Uplinks, Ridondanza & Failover
- Full-Featured Layer 2 Switching
- Vista Topologica Displays Network Devices & Relationships
- Added Bonus: AP Zero-Licenze Management Built-In
- Added Bonus: Zero-Licenze Gestione Remota con ezMaster



Managed Indoor Access Point

Caratteristiche e benefici:

- High-capacity & high-efficient 11ax (Wi-Fi 6) & 11ac Wave 2
- Operate as a stand-alone AP, or managed AP
- GigE PoE-compliant ports expand deployment & power options
- No Access Point Licensing or Subscription Fees
- Low-Profile Ceiling, Wall-Mount & Wall Plate Designs Blend with Environment
- Mesh Wireless Support Simplifies Setup, Optimises Signals & Self-Heals (Select Models)

Managed Outdoor Access Point

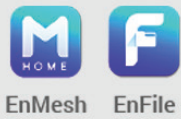
Caratteristiche e benefici:

- High-capacity & high-efficient Wi-Fi 6 & 11ac Wave 2
- Industrial-Grade IP68/IP67 & Ruggedised IP55-Rated Housing withstands Harsh Environments
- GigE PoE-Compliant Ports for Placement in Unwired Areas
- Versatile 11ac Models with Internal & Detachable Antennas
- No Access Point Licensing or Subscription Fees Secondary GigE Port Connects & Powers IP Cameras or APs (select models)
- Mesh Wireless Support Simplifies Setup, Optimises Signals & Self-Heals (Select Models)

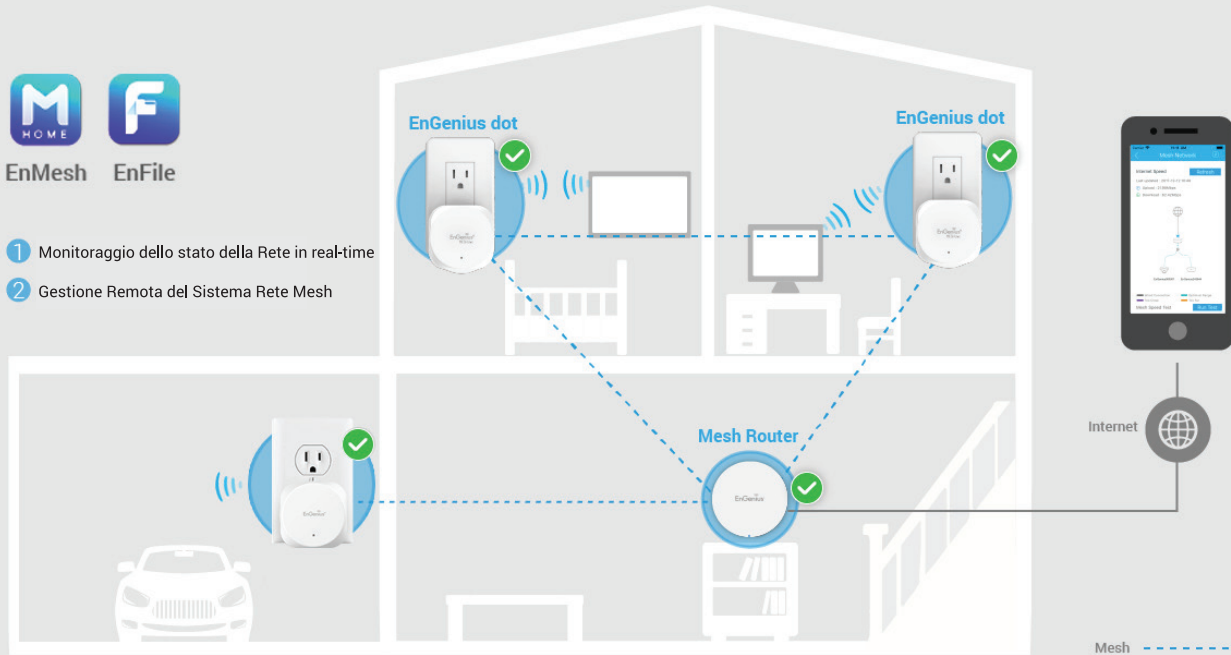
Mesh Wi-Fi Domestico

La tua rete Wi-Fi Mesh

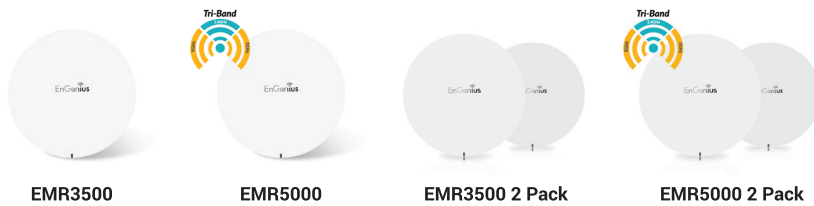
EnGenius SOHO Solution



- 1 Monitoraggio dello stato della Rete in real-time
- 2 Gestione Remota del Sistema Rete Mesh



Router Mesh



Wi-Fi Dots



	EMR3500	EMR5000	EMR3500 2 Pack	EMR5000 2 Pack	EMD1	ERP1
Wi-Fi Standard	802.11b/g/n/ac Wave2	802.11b/g/n/ac Wave2	802.11b/g/n/ac Wave2	802.11b/g/n/ac Wave2	802.11b/g/n/ac Wave2	802.11b/g/n/ac Wave2
2.4GHz
5GHz
Data Rates	400 + 867Mbps	400 + 867 + 867Mbps	400 + 867Mbps	400 + 867 + 867Mbps	400 + 867Mbps	400 + 867Mbps
USB Personal Cloud	USB 2.0	USB 2.0	USB 3.0	USB 3.0	-	-
Antenna	Internal Omni Antenna 2x 4dBi, 2x 6dBi	Internal Omni Antenna 2x 5dBi, 4x 6dBi	Internal Omni Antenna 2x 4dBi, 2x 6dBi	Internal Omni Antenna 2x 5dBi, 4x 6dBi	Internal Omni Antenna 2x 2dBi, 2x 5dBi	Internal Omni Antenna 2x 2dBi, 2x 5dBi
Device Interface	1xWAN; 1xLAN	1xWAN; 1xLAN	1xWAN; 1xLAN	1xWAN; 1xLAN	1x10/100/1000	1x10/100/1000
Primary Application	SOHO Mesh Router	SOHO Mesh Router	SOHO Mesh Router	SOHO Mesh Router	Mesh AP	Repeater
Dimensions	Ø127x57.2mm	Ø127x57.2mm	Ø127x57.2mm	Ø127x57.2mm	62.5x62.5x52.7mm	62.5x62.5x52.7mm



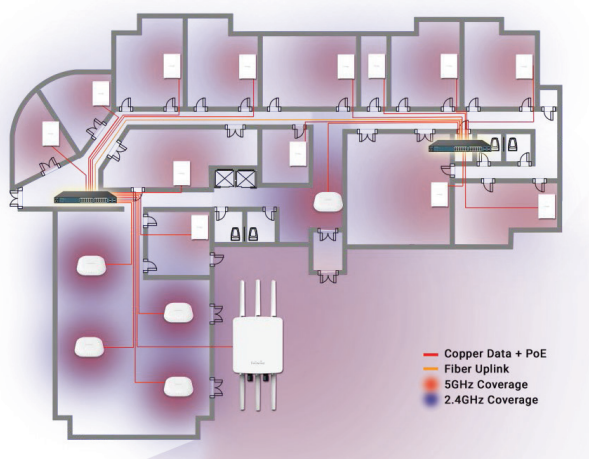
Distribuzione nelle piccole scuole

Introduzione

Nel settore dell'istruzione, bisogni educativi e processi di apprendimento necessitano di un rapido ed affidabile accesso alle reti cablate e wireless, assolutamente essenziale per gli studenti.

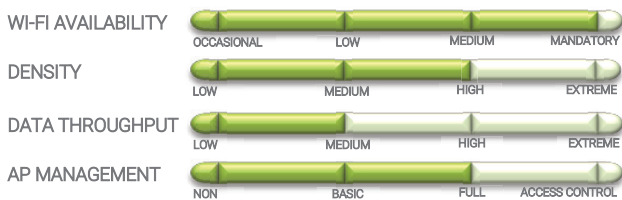
Situazione

Di seguito è riportata una planimetria che rappresenta il primo piano di una piccola scuola con uno spazio centrale e un numero contenuto di personale / aule. La costruzione dell'edificio è costituita da pareti interne con alto assorbimento wireless e bassa possibilità di penetrazione, con aule che possono contenere oltre 30 studenti con uno o due dispositivi Wi-Fi e alcuni client cablati periferici tra cui Lavagne Digitali, TV BoX e VoIP Telephone.



Requisiti

Soddisfare una soluzione wireless e cablata di fascia alta per tutti gli studenti e il personale della scuola.



Soluzione

Gli Access Point EWS550AP Omni-Direzionali Gestiti sono selezionati per la connettività sia wireless che cablata del personale nelle aule.

Gli AP EWS360AP sono utilizzati per aree generali in cui è richiesta una connettività wireless di livello enterprise.

Inoltre, un EWS860AP fornirà una copertura wireless all'esterno dell'edificio. Gli AP sono collegati via cavo per garantire velocità e stabilità. La backbone, ovvero la dorsale di collegamento, si basa su Switch PoE serie EWS, dove uno switch opererà anche da "Wireless Controller".

Gli EWS550AP con tecnologia Wave2 11ac e dual band, hanno due radio disponibili per accettare più utenti connessi e stabilità. La tecnologia Wave2 11ac garantisce una maggiore durata della soluzione nel tempo. Il

posizionamento strategico, l'attenta selezione dei canali e la messa a punto della potenza di trasmissione radio sono necessari per creare un ambiente di rete stabile ed equilibrato.

In generale, si consiglia di limitare la potenza Radio-Wireless per localizzare la copertura wireless in una classe. Con le tecnologie Background-Scanning e Auto TX Power abilitate, la soluzione EnGenius adatta il rapporto Segnale/Canale/Rumore. La funzione di roaming veloce migliorerà il passaggio dei dispositivi da un AP all'altro. Con uno switch controller possono essere gestiti fino a 50 Access Point. Per un'installazione più ampia, si consiglia di utilizzare questa configurazione in combinazione con il software ezMaster GRATUITO o SkyKey. Se necessario la soluzione gestita, può funzionare senza problemi in accoppiata Domain Controller/Radius Server per un controllo più avanzato dei client connessi.

Device	Model	Radio	Operation Mode	Remarks
AP 1-5	EWS360AP	2.4GHz 5GHz	Managed Access Point Managed Access Point	Use Band steering, Traffic shaping, client limitation
AP 6-18	EWS550AP	2.4GHz 5GHz	Managed Access Point Managed Access Point	LAN ports available for stationary PC, Digi-board Network Printer, VoIP phones etc.
AP19	EWS860AP	2.4GHz 5GHz	Managed Access Point Managed Access Point For Outdoor	Use Band steering, Traffic shaping, client limitation
SW1	EWS1200-28TFP		Controller + Power Source Equipment	Use fiber to connect to sub switch
SW2	EWS1200-28TFP		Power Source Equipment	Controller disabled

Risultato

Con la soluzione Wireless Gestita di EnGenius hai una gestione della rete centralizzata, semplice e senza nessun costo di licenza aggiuntivo. La distribuzione è facilmente scalabile e/o espandibile. Puoi avere la stessa configurazione di regole su più piani e aggiungere anche AP all'aperto per coprire il cortile della scuola. In questa semplice configurazione è necessario solo uno switch controller EnGenius per avere una rete wireless gestita. Se necessario, l'installatore può accedere allo switch EWS per il monitoraggio e la configurazione della rete. Opzionalmente, è possibile anche usare il software ezMaster oppure la SkyKey, così da accedere da remoto senza aprire nessuna porta sul Firewall/Router e non sarà necessario neppure avere IP Pubblico o IP statico.

Setup Alternativo

Invece di utilizzare Access Point Wave2 11ac, è possibile utilizzare anche AP 11ax. Nelle aule si sconsiglia di utilizzare gli Access Point a singola banda, poiché i dispositivi avranno differenti necessità ed è sicuramente una scelta vincente suddividere i client su due frequenze differenti. Questa soluzione è un esempio di base su come utilizzare gli AP EnGenius in una situazione scolastica. EnGenius può offrirti una soluzione wireless in qualsiasi tipo di installazione/distribuzione.

Caratteristiche d'Impianto:

- <50AP
- <500 utenti
- Buona Copertura e throughput
- Separazione delle Network e/o Isolamento
- SSID Multipli
- Reindirizzamento al Radius Server Scolastico
- Gestione Network completa
- PoE Switch Controller All-in-one
- Scalabile
- ZERO costi di licenza per AP's e Software ezMaster
- Tool per progettazione Reti Wireless "ezWiFi Planner" GRATIS



Aggiornamento wireless per grandi scuole

Introduzione

"L'82% dei professori utilizza la "tecnologia" in classe almeno una volta alla settimana e il 38% conferma che l'inadeguata infrastruttura di rete è una delle maggiori sfide nel fornire accesso alla tecnologia educativa ai propri studenti." - The State of Education Technology 2015. Education Drive.

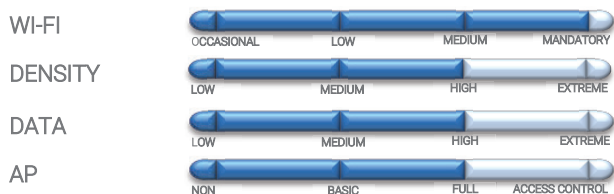
Situazione

Una grande scuola a Londra, nel Regno Unito, ospita circa 2.000 studenti per una superficie di circa 80.000 m² (± 20 acri) e con un'infrastruttura cablata e wireless esistente basata su tecnologie più vecchie. È composta da più edifici e ha diverse aree esterne in cui è richiesta la connettività wireless.



Requisiti

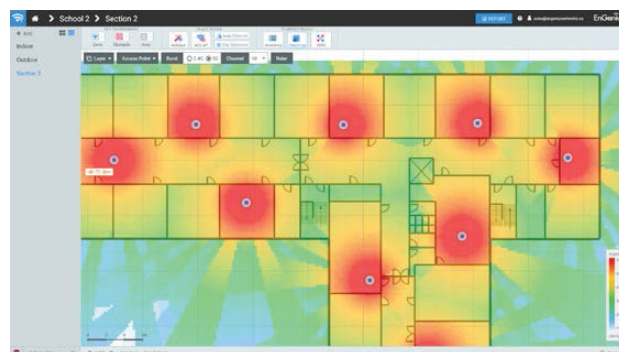
La scuola era alla ricerca di un sistema in grado di sostituire i dispositivi wireless presenti sfruttando la rete cablata esistente. Inoltre, il programma di installazione richiedeva un sistema wireless che fosse facile da installare, configurare e mantenere - anche da remoto senza software e/o protocolli complicati.



Opportunità

Fino a 1.000 AP (interni / esterni) possono essere gestiti Localmente o da Remoto dal software GRATUITO di gestione della rete ezMaster, garantendo maggiore flessibilità alla scuola.

Model	Radio	Operation Mode	Remarks
EWS360AP	2.4GHz	Managed AP	Use Band steering,
	5GHz	Managed AP	Traffic shaping, client limitation
EWS660AP	2.4GHz	Managed AP	Use Band steering,
	5GHz	Managed AP	Traffic shaping, client limitation
EnGenius ezMaster		Controller	For Outdoor FREE Software



Roll-Out

La progettazione, la pianificazione e l'implementazione della distribuzione sono state eseguite in collaborazione con un System Integrator che ha utilizzato lo strumento ezWiFi Planner, uno strumento di pianificazione wireless GRATUITO disponibile sul partner portal EnGenius (<https://partners.engeniusnetworks.eu/>) esclusivamente per i partner EnGenius.

Dopo un'attenta pianificazione, sono stati installati 80 Access Point per interni EWS360AP e 4 Access Point per esterni EWS660AP per fornire copertura wireless in tutti i luoghi richiesti all'interno e all'esterno della scuola.

Il sistema è stato configurato ed è gestito attraverso l'installazione di ezMaster su un PC dedicato nella scuola. La scuola sarà in grado di monitorare e mantenere la distribuzione wireless.

Risultato

La soluzione gestita EnGenius ha consentito il riutilizzo della rete cablata esistente. Pertanto, l'investimento è stato localizzato soltanto sulla copertura wireless.

Le seguenti funzionalità sono fornite a un prezzo accessibile:

- Facilità di installazione e configurazione
- Analisi concisa
- Copertura e intensità del segnale superiori
- Aggiornamenti firmware
- Nessun costo di licenza
- Opzioni di upscaling

Caratteristiche di impianto:

- <1000 AP
- <2000 utenti
- Buona copertura e produttività
- Separazione della rete
- SSID multipli
- Gestione completa della rete
- Software Controller
- Connessione ad un'infrastruttura esistente
- Scalabile
- Software di gestione della rete ezMaster senza licenza
- Strumento gratuito di progettazione reti ezWiFi Planner

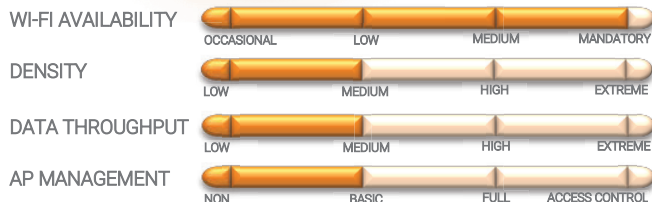
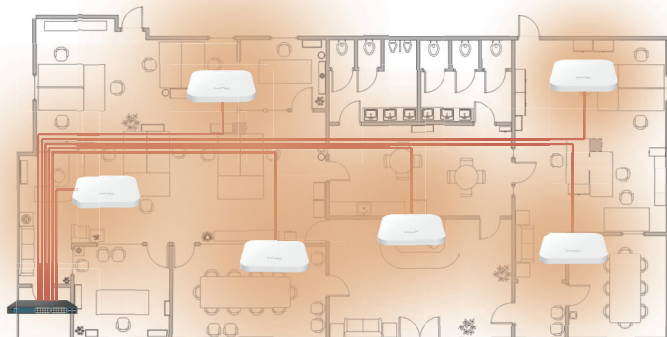


Soluzione Wi-Fi intelligente per uffici

Situazione e requisiti

Nel seguente scenario, esaminiamo l'installazione in una situazione di piccoli uffici con meno di 100 dipendenti. L'ufficio è costituito da un piano all'interno di un edificio moderno con pareti interne comuni e con bassa penetrazione wireless.

Il throughput dei dati è nella media per gli utenti dell'ufficio, ma obbligatorio per il flusso di lavoro continuo. Occasionalmente, gli ospiti entreranno nell'ufficio e richiederanno l'accesso ad Internet, preferibilmente separato dal traffico dati dell'ufficio. Il posizionamento degli AP sarà a soffitto, per questioni di semplicità sarà necessario alimentare gli Access Point mezzo PoE.



Soluzione

La soluzione EnSky è dotata di AP gestiti EWS completi e switch PoE di gestione.

Gli switch di gestione e / o PoE possono essere utilizzati come controller per servire allo scopo di backbone cablato della rete e utilizzare i dispositivi interni EnGenius come AP gestiti. Lo standard 802.11ax (Wi-Fi 6) è lo standard più recente per il Wi-Fi, i suoi requisiti rendono l'investimento a prova di futuro. EnGenius EWS357AP ed EWS377AP sono entrambi AP con montaggio a soffitto che si adattano a questa particolare distribuzione.

Entrambi gli AP possono sostenere un carico Wi-Fi fino a 50-100 utenti per radio in un raggio di circa 30 metri. Poiché EWS357AP è un dispositivo 11ax (Wi-Fi 6), ad alta efficienza energetica, richiede solo alimentazione PoE 802.3af. Ciò comporta un fabbisogno di PoE Power-Budget inferiore alla media e quindi si potrà optare per Switch PoE più economici.

Risultato

Con la soluzione gestita EnSky hai una gestione centrale e semplice della rete con un investimento una tantum e senza costi di licenza aggiuntivi. Questa distribuzione per piccoli uffici è facilmente scalabile e / o estendibile in cui è necessario solo investire in hardware EnGenius aggiuntivo.



11ax Wi-Fi 6

Device	Model	Operation Mode	Remarks
AP 1-6	EWS357AP	Managed Access Point	Use Band steering, Traffic shaping, client limitation
SW1	EWS7928P	Controller + Power Source Equipment	

Non è necessario un server controller dedicato: tutto è gestito dal modulo Wireless-Controller dello switch.

Se necessario, i tecnici possono accedere allo switch EWS per il monitoraggio e la configurazione della rete, anche da remoto. È possibile modellare e ottimizzare il caricamento all'interno della rete. Gli utenti hanno la possibilità di creare SSID e reti isolate oppure reti ospiti, per impedire loro di accedere ai dati isolati dell'ufficio.

Questa soluzione è un esempio su come utilizzare gli AP EnGenius in un ambiente di base gestito.

Caratteristiche d'impianto:

- <50 AP
- <100 utenti
- Buona copertura
- Separazione della rete
- Più SSID + rete ospite
- Gestione di base della rete
- Switch controller PoE all-in-one
- Strumenti di gestione della rete e di pianificazione Wi-Fi gratuiti



Ponte Wi-Fi Tra Sedi

Configurazione punto multipunto con EnJet

Situazione

Nel seguente scenario, viene valutato un edificio principale con una connessione Internet in fibra, un server dati principale e un centralino VoIP con una distanza approssimativa di 100 metri dall'edificio 2 ed un parcheggio situato tra entrambi gli edifici. L'edificio 3 è situato parallelamente sull'altro lato del passaggio a livello di proprietà del governo.



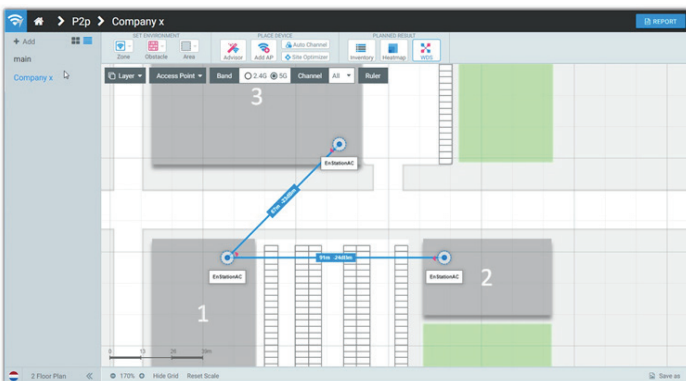
Requisiti

Questa distribuzione richiede un collegamento wireless punto-multipunto tra i tre edifici. La connessione deve essere stabile, poiché l'infrastruttura dati di due edifici dipende dal collegamento wireless verso l'ufficio centrale.

Roll-Out

L'EnStation-AC (EnJet) è stata selezionata dall'installatore per avere una connessione concentrata e pulita, valutando anche l'angolo dei palazzi, dettato dalla loro posizione.

L'installazione è stata facile da configurare collegando direttamente l'AP allo Switch PoE IEEE PoE 802.3at esistente nell'edificio.



Configurazione

La tecnologia EnJet non solo migliora la velocità su lunghe distanze, ma migliora anche il throughput per le connessioni punto/multipunto. Questo assicura anche la massima produttività di una società.

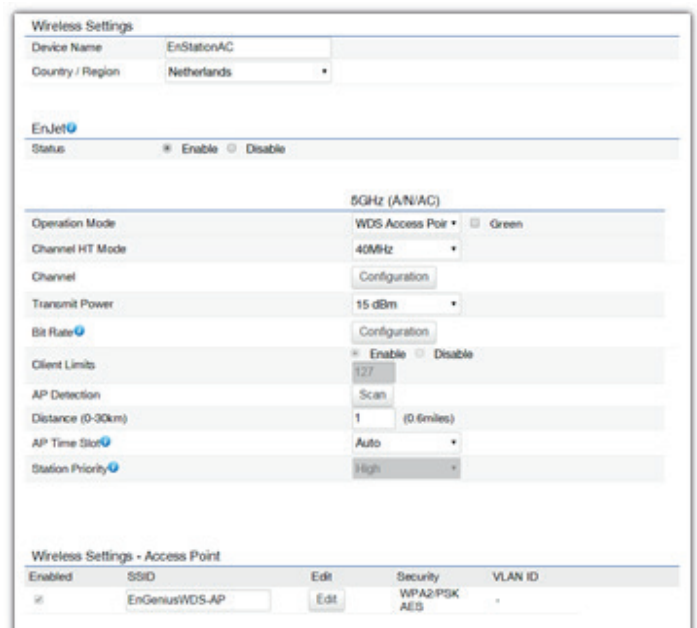
Device	Model	Operation Mode	Remarks
AP1 (Building 1)	EnStation-AC (EnJet)	WDS-AP	EnJet Enabled
AP2 (Building 2)	EnStation-AC (EnJet)	WDS-Station	EnJet Enabled
AP3 (Building 3)	EnStation-AC (EnJet)	WDS-Station	EnJet Enabled



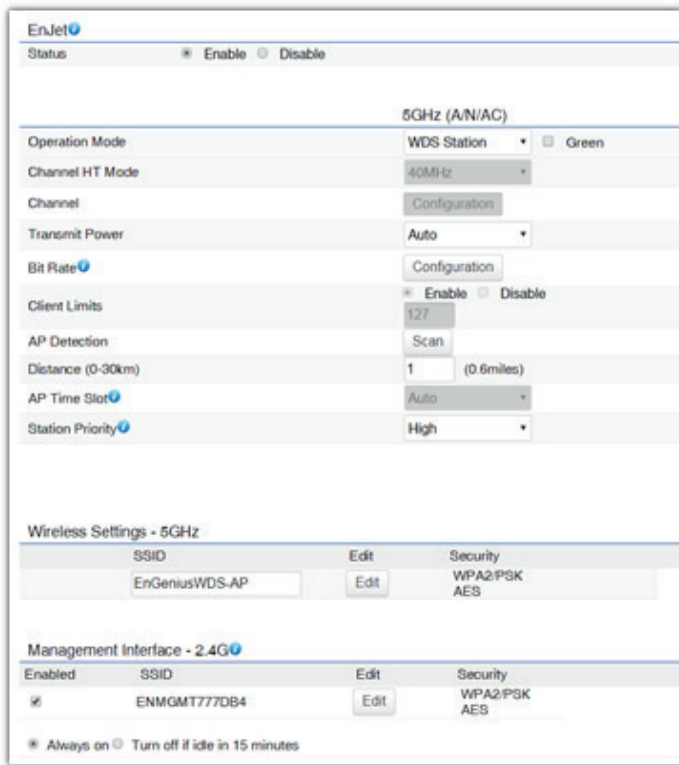
La preconfigurazione può essere eseguita dall'app EnWiFi, dove hai anche opzioni per eseguire la configurazione di gruppo.

Tuttavia, sottolineiamo sempre di preconfigurare i dispositivi prima di installarli.

In questa particolare distribuzione, la CPE sull'edificio 1 è stata impostata in modalità WDS-AP.



Le CPE sugli edifici 2 e 3 sono state impostate in modalità WDS-Station per via di una condizione essenziale, avere il pass-through VLAN:



Nella preconfigurazione, tutti i parametri sono stati impostati e tutti gli AP sono stati collegati funzionando come richiesto.

Nel WDS-AP puoi trovare i 2 collegamenti delle stazioni WDS:

Connection List - 5GHz					
SSID	MAC Address	TX (KB)	RX (KB)	RSSI (dBm)	Block
EnGeniusWDS-AP	88:dc:96:77:7d:c1	145 KB	555 KB	-39dBm	Kick
EnGeniusWDS-AP	88:dc:96:77:7d:b5	19.7 MB	23.2 MB	-40dBm	Kick

Nell'AP WDS Station, puoi trovare che è collegato al WDS-AP.

Connection Status - 5GHz	
SSID	EnGeniusWDS-AP
BSSID	88-DC:96:77:7D:88
Connection Status	Associated
Wireless Mode	802.11 N/AC
Current Channel	5.300 GHz(Channel 60)
Security	WPA2/PSK AES
Tx Data Rates(Mbps)	400 Mb/s
Current noise level	-95 dBm
Signal Strength	-48 dBm

Durante l'installazione, l'app EnWiFi è stata utilizzata per verificare lo stato della connessione e ottimizzare i livelli di allineamento e potenza dell'AP, modificando anche la posizione dell'AP tramite la staffa mobile in dotazione e senza la necessità di un PC. L'app EnWiFi è molto comoda da usare per questo scopo, grazie anche a dati in real-time come: Throughput, Segnale in dB e tanto altro.



Risultato

Il risultato finale è una connessione stabile tra i diversi edifici. Anche le strutture di rete esistenti con più VLAN sono state in grado di essere mantenute in modo pulito attraverso i Wireless Bridge verso i diversi punti della rete.

Con tre Access Point, gli edifici sono ora collegati tra loro.

Conclusioni

Con gli Access Point EnJet di EnGenius è possibile implementare connessioni stabili in situazioni punto a punto o punto-multipunto. EnJet migliora la velocità e la stabilità nelle tratte di collegamento PtMP, pur mantenendo basse le latenze su lunghe distanze.

L'app EnWiFi è uno strumento semplice e utile per aiutarti a configurare gli AP, specialmente durante l'installazione. EnGenius ti aiuta davvero a metterti a tuo agio!

Caratteristiche d'impianto:

- Punto-multipunto
- Passthrough VLAN
- Connessione stabile
- Alta produttività
- Facile configurazione con l'app EnWiFi
- Nessuna licenza



Access Point EnSky & Switch

City Life è uno dei più grandi progetti di riqualificazione urbana in Europa con una copertura di oltre 366.000 metri quadrati.

Uffici City Life Milano | Milán, Italia

City Life in precedenza ospitava una parte importante della Fiera di Milano, dove in passato si sono tenuti alcune dei più importanti eventi e fiere di tutto il mondo. Oggi l'intera area è stata convertita in un centro commerciale, una zona uffici e una lussuosa zona residenziale.



City Life SpA ha sviluppato una serie di uffici dedicati a queste attività

Fondamentale per il perfetto coordinamento di questo incredibile progetto, è un'infrastruttura IT in grado di garantire il massimo livello di efficienza, prestazioni e affidabilità.

Gli uffici di City Life sono ospitati in una serie di moderni container attrezzati e strutturati per garantire il massimo in termini di comfort e funzionamento. In questo modo è possibile ottimizzare il lavoro di oltre 100 persone e garantire una dinamica di organizzazione delle attività, ma la struttura metallica dei moduli operativi comporta anche un problema intrinseco: il fatto di costituire uno scudo per le trasmissioni.

A questo proposito, David Bombelli, responsabile IT di City Life, ha parlato del fatto che il suo gruppo ha dovuto affrontare un problema "semplice da rilevare ma complesso da risolvere."

"Per poter cambiare," ha precisato Bombelli, "era necessario accettare un'offerta a scatola chiusa, senza poter verificare le prestazioni effettive degli AP che avremmo sostituito. Chiunque avrebbe preferito effettuare un test completo prima di effettuare un acquisto importante e assicurarsi di ottenere un reale miglioramento delle prestazioni."

System Service, l'azienda specializzata nell'integrazione di sistemi che ha offerto la possibilità di testare sul campo due AP EnGenius

Gli eccellenti risultati ottenuti in termini di copertura, stabilità e prestazioni hanno immediatamente convinto Bombelli che, senza esitazione, ha deciso di basare l'intera rete di uffici City Life sui dispositivi EnGenius.

A questo proposito, Carlo Ferrari, Security & System Administrator di System Service - ha precisato: "Da parte nostra, non abbiamo avuto dubbi sulle prestazioni e sulla qualità dei prodotti EnGenius e possiamo anche contare sulla disponibilità di una piattaforma di gestione ottimale e strumenti di progettazione efficaci. Su questo fronte, devo ammettere che Alias, uno dei distributori EnGenius, ha svolto un ruolo importante e ci ha offerto un sostegno concreto."



L'EWS330AP EnSky in combinazione con la flessibilità della piattaforma di gestione dei prodotti ezMaster ha soddisfatto tutti i requisiti

I dipendenti hanno una rete sicura, mentre gli ospiti hanno accesso a una rete dedicata che è efficace ma totalmente isolata e quindi indipendente. Naturalmente, a livello amministrativo, è possibile intervenire da remoto, attivare avvisi e risolvere qualsiasi problema senza la necessità di interventi in loco.



Access Point EnSky & Switch

Il Rally Championship 2019 genera un volume impressionante di informazioni che devono essere gestite in tempo reale evitando qualsiasi possibilità di errori.

2019 Rally | Sardegna, Italia

ITM Telematica con l'aiuto dei prodotti EnGenius ha nuovamente garantito per la terza volta quest'anno il corretto supporto al traffico dati dell'evento portando grandi soddisfazioni agli organizzatori e a tutti i partecipanti.



La tappa sarda del WRC Rally Championship è uno dei momenti più spettacolari nel mondo dell'automobilismo; televisione, radio e media sono tutti presenti con un sistema IT organizzativo impressionante e nessun errore è permesso.

Attirare l'attenzione di milioni di spettatori italiani e internazionali prevede un'organizzazione senza precedenti. L'evento è concentrato in due luoghi diversi con caratteristiche completamente diverse e simili requisiti in materia di organizzazione e gestione del traffico di dati.



Le comunicazioni sono parte integrante dello sport motoristico

ITM Telematica ha scelto strategicamente di utilizzare le soluzioni EnGenius perché le loro caratteristiche intrinseche le rendono le più adatte a soddisfare le esigenze specifiche di potenza e affidabilità necessarie per costruire un sistema WiFi proporzionato ai requisiti di traffico dell'evento.



ITM Telematica ha orientato la propria scelta verso 3 specifici flagship della gamma EnGenius:

8 pezzi dell'EWS660AP per la copertura delle aree esterne, 13 pezzi dell'EWS330AP per l'interno dell'edificio centrale e 10 pezzi di Switch EWS7928P da 24 porte per la rete cablata a doc in occasione dell'evento.

Access Point EnSky & Switch

Il residence Pieve Rossa (<https://www.pieverossa.it>) è un bellissimo alloggio composto da 15 appartamenti distribuiti in 4 unità situate in Italia.

Pieve Rossa | Provincia di Reggio Emilia, Italia

"La necessità di una connessione Internet" spiega Camilla Lusuardi, responsabile della Residenza Pieverossa" ha segnato l'evoluzione dei nostri clienti, che in oltre 14 anni di attività hanno cambiato radicalmente le loro abitudini."



Pieve Rossa ospita principalmente professionisti che cercano comfort, qualità e disponibilità di servizi di connessione veloci e affidabili

Dapprima è stata creata una rete Ethernet con 17 AP distribuita in tutta la struttura. Inizialmente il servizio era un qualcosa di marginale alle esigenze dei clienti, ma gradualmente la necessità di ottimizzare la rete divenne sempre più pressante.

L'accesso alla connettività wireless non copriva interamente la proprietà ed era limitato a determinate aree, con una qualità di connessione che non soddisfaceva le esigenze della clientela.

Una linea ADSL tradizionale era condivisa sulla rete Ethernet a cui erano collegati diversi router. Ciò ha comportato una discontinuità dei servizi collegati e spesso sono sorti conflitti tra le varie stazioni.



Pieve Rossa si è rivolta a SEIT per trovare una soluzione definitiva e garantire ai suoi clienti una connettività di livello enterprise senza compromessi

C'era la necessità di coprire le parti interne ed esterne di quattro edifici indipendenti caratterizzati da pareti particolarmente spesse che certamente non facilitavano una corretta distribuzione del segnale.

Camilla Lusardi, a questo proposito, ha sottolineato: "Quando ci siamo rivolti a SEIT, la nostra necessità era quella di trovare una soluzione ottimale per un investimento ragionevole. La proposta che abbiamo ricevuto era assolutamente in linea con le nostre aspettative."

Silvestro Ascione, responsabile vendite di SEIT, ha precisato: "Quando abbiamo preparato la nostra offerta per Pieve Rossa per una copertura ottimale, abbiamo dovuto anche essere in grado di ridurre il numero di AP e cavi, e allo stesso tempo di essere in grado di ottimizzare la potenza delle radio."



EnGenius ha dimostrato di essere il partner più adatto in questo settore perché il suo supporto non si limita ai prodotti ma include una famiglia di strumenti che consentono di semplificare il più possibile la progettazione e l'amministrazione della rete

Gli AP EWS550AP hanno consentito di ridurre al minimo il numero di unità utilizzate nell'installazione. La loro trasmissione radio è di 360° e di conseguenza la loro portata è più ampia di quella dei prodotti che si irradiano a 180°. Ascione ha anche sottolineato la grande utilità di ezMaster, un software controller, che ha permesso a SEIT di ottimizzare la qualità della copertura della rete WiFi regolando la potenza dei singoli AP.

Il bilancio dell'installazione è sicuramente positivo, infatti, pochi mesi dopo il completamento del lavoro di aggiornamento della rete, Camilla Lusardi ha sottolineato: "Dall'installazione del nuovo sistema non abbiamo avuto più problemi e le nostre aspettative sono state ampiamente soddisfatte - ogni cosa è risultata semplice ed efficace."



Access Point EnSky & Switch

La Cardinal Newman School è una grande scuola mista per alunni che vanno dagli 11 ai 18 anni per un totale di circa 2500 tra alunni e personale. Il grande sito ha origini vittoriane ed è il loro sesto collegio.

Scuola Cardinal Newman | Hove, UK

Il cardinale Newman è orgoglioso delle sue strutture didattiche e la sua offerta WiFi non deve essere diversa.

Negli ultimi anni, sono stati aggiunti più sussidi didattici per WiFi e la rete esistente ha faticato a far fronte all'aumento della domanda posta in essere, non consentendo a personale e studenti di sfruttare appieno i costosi dispositivi client in cui la scuola ha investito molto.

Inoltre, è stato necessario aggiungere il WiFi anche all'esterno per coprire i vasti terreni con alcune aree utilizzate per l'insegnamento.



I Benefici

- Soluzione WiFi di livello Enterprise
- Facilità di installazione e configurazione
- Analisi Dettagliata
- Potenza del segnale Radio di classe superiore
- Garanzia a vita Limitata *
- Aggiornamenti Firmware costanti e gratuiti
- Supporto tecnico di Livello 3 gratuito

Diversi produttori di soluzioni Wireless sono stati invitati a presentare un'offerta

I criteri della gara riguardavano la copertura a livello di sito con roaming veloce e quindi senza interruzioni, inoltre con la capacità di gestire un uso intenso da parte di più classi.

La soluzione WLAN EnGenius offriva il miglior prezzo e le migliori prestazioni e soddisfaceva tutte le esigenze della Cardinal Newman School per portare il metodo di insegnamento nel futuro.

La Soluzione EnSky di EnGenius

L'EWS360AP, l'Access Point indoor a 3 stream radio AC che offre un throughput di 1,3 Gbps, è stato selezionato per la distribuzione indoor. Per i requisiti esterni è stato preferito l'EWS660AP, anche questa unità offre un WiFi ac a 1,3 Gbps.

Entrambi gli AP da interno ed esterno possono essere gestiti da un controller o dal software di gestione gratuito ezMaster che è in grado di controllare oltre 10.000 utenti simultanei e oltre 1000 Access Point. Gli aggiornamenti del firmware sono sempre garantiti e gratuiti a vita e non ci sono costi di licenza.



L'installazione è stata completata durante le vacanze con un totale di 93 AP installati

"Siamo una scuola secondaria cattolica molto grande, con oltre 2.000 alunni e quasi 500 insegnanti. Il budget IT è molto limitato ma contemporaneamente si cerca ancora di far avanzare i servizi digital agli utenti in diverse aree. Questa scuola è divisa in sette edifici, di cui uno con una rete wireless esistente," afferma Mike Smith, responsabile ICT, "i risparmi sui costi con EnGenius sono stati molto buoni e ci consentono di sfruttare al meglio le nostre risorse e acquistare altri articoli che con un'altra soluzione non saremmo stati in grado di acquistare."

* Tutte le informazioni sono soggette a errori di stampa e/o modifiche con/senza preavviso Standard IEEE 802.11. La velocità effettiva e la portata possono variare a seconda della distanza tra i dispositivi o del tipo di traffico e/o larghezza di banda. Le caratteristiche e le specifiche sono soggette a modifiche senza preavviso. Marchi e Brand o Loghi, sono registrati e sono di proprietà dei rispettivi proprietari. Tutti i diritti riservati.



HQ

- **Taoyuan, Taiwan**
EnGenius Networks, Inc.

I nostri uffici nel mondo

- **Eindhoven, Paesi Bassi**
EnGenius Networks Europe B.V.
+31 40 8200 888
<https://www.engeniusnetworks.eu>
- **Costa Mesa, California, USA**
EnGenius Technologies, Inc.
- **Singapore**
EnGenius Networks Singapore Pte Ltd
- **Ontario, Canada**
EnGenius Technologies
- **Dubai, UAE**
EnGenius International

