

interSeptor Pro

Sistemi di monitoraggio ed allerta ambientale per data center e Racks

Feature Overview

- Supporta fino a 24 sensori temperatura/umidità
- Supporta fino a 48 sensori ambientali addizionali
- Allarmi voce, SMS, Email e SMTP
- Interfaccia web



Key Features

- 3 versioni: 8, 16 e 24 porte
- Monitoraggio remoto di temperatura/umidità via rete di tutti i sensori
- Abilitato al collegamento di 48 sensori opzionali Go-Probe (acqua, fumo, sicurezza, power, etc)
- Monitorabile via web browser, Telnet e SNMP network management system
- Allerta Email e SNMP
- Allarmi SMS via modem GSM opzionale
- Allarmi voce e SMS automatici con procedura di escalation ed accettazione chiamata utilizzando il Centro di Allerta Jakarta (opzione)
- Programmazione facilitata di allarmi
- Grande capacità di memoria per Log e grafici
- Output Relay per una automatica gestione degli allarmi
- Fornitura di InterSeptor Pro con 2, 4, 6 sensori Temperatura/umidità

Come prevenire disastri nel data center

E' cruciale che ogni strategia aziendale abbia pensato ed implementato una soluzione di monitoraggio ed allerta ambientale. La rottura di sistemi di condizionamento, gli allagamenti, gli incendi, le perdite di potenza e breccie nei sistemi di sicurezza sono solo alcuni dei potenziali problemi che impattano severamente sull'integrità dei sistemi e dei dati in una rete.

In situazioni dove i locali ced, data centers etc. non sono presenziati per un periodo di tempo, specialmente durante weekend o durante le notti, i problemi sopra citati possono portare a significanti fermi rete con conseguenze economiche rilevanti.

InterSeptor Pro fornisce una avanzata e semplicissima soluzione di monitoraggio e pre allarme di sale e rack di Data Center. Le condizioni ambientali possono essere monitorate e salvate in file log, le soglie di allarmi configurati ed un pre allarme automatizzato e consegnato alla persona chiave del personale IT con un messaggio voce, SMS, email, Web browser e trap SNMP. InterSeptor Pro e' predisposto per il collegamento di una sirena opzionale se si ha bisogno di un allarme audio e visivo in loco.

Flessibilità, Scalabilità per il massimo Ritorno di investimento (ROI)

InterSeptor Pro e' disponibile in 3 modelli, equipaggiato con 8, 16 e 24 porte e ciascuna puo' monitorare un sensore di temperatura/umidità. A questo sensore si possono collegare altri 2 sensori allarme che verranno monitorati. Il design di InterSeptor Pro permette una perfetta scalabilità e flessibilità tanto che con l'unità da 24 porte si possono monitorare 24 sensori Temperatura/umidità e fino a 48 sensori di allarme.

Caratteristiche così avanzate da soddisfare i data center più esigenti

Come tutte le soluzioni di Jacarta, InterSeptor Pro è facile da installare, e semplicissimo da usare. L'apparecchio è monitorabile via web browser, Telnet o un qualsiasi sistema di monitoraggio rete SNMP.

L'insieme di tutte le funzionalità estremamente potenti di InterSeptor Pro permettono il controllo degli accessi Rack e qualsiasi controllo locale, remoto o tramite tastiera Usb.

È possibile il controllo di un qualsiasi device collegato agli output di InterSeptor Pro in caso di allarme così come è possibile, tramite il controllo dei log, e l'estensiva memoria degli stessi monitorare preventivamente qualsiasi tipo di condizione all'interno del data center.

InterSeptor Pro usa cavi Cat5 per il collegamento dei sensori e ciò permette quindi una distribuzione estremamente semplice dei sensori e la loro ricollocazione se necessaria.



Configurazione

La configurazione del sistema può essere iniziata anche dal pannello LCD situato sulla parte frontale del sistema usando i tasti menu. La completa programmazione delle soglie di temperatura ed umidità (alte/basse), le opzioni di polling e logging, le opzioni allarmi possono essere effettuate velocemente accedendo al sistema via web browser.

Monitoraggio

Il monitoraggio dell'InterSeptor Pro può essere fatto via internet utilizzando il web browser o via SNMP.

Allarmi

Gli allarmi Email o SNMP possono essere scatenati per ottenere informazioni in anticipo sulle condizioni ambientali. Allarmi con messaggi vocali ottenuti sul cellulare o su linea telefonica, SMS, possono essere attivati anche con il servizio di Jacarta "Alert Center". Questo servizio offre notifica di allarmi fino a 6 persone, con una sequenza di priorità con il fine di assicurare una gestione corretta e puntuale degli allarmi. Oppure, si possono avere solo SMS, semplicemente aggiungendo un modem GSM opzionale.

Logging

InterSeptor Pro ha una grande capacità di memoria per i log di sistema, e grazie a questa caratteristica l'utente può valutare i dati prevenire problematiche potenziali semplicemente leggendo i tracciati salvati. I file LOG possono essere consegnati giornalmente al personale indicato e chiave in formato .csv o scaricato manualmente.

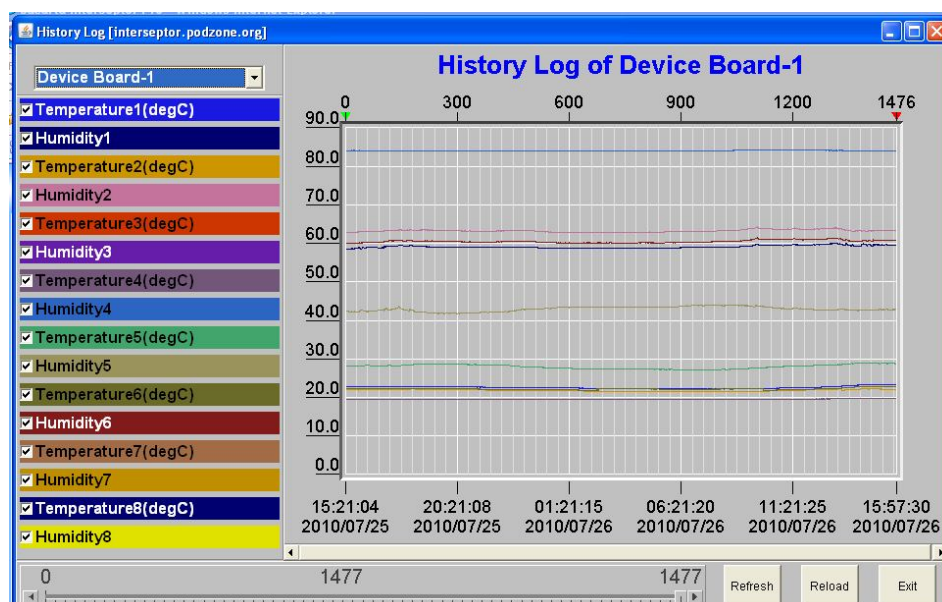
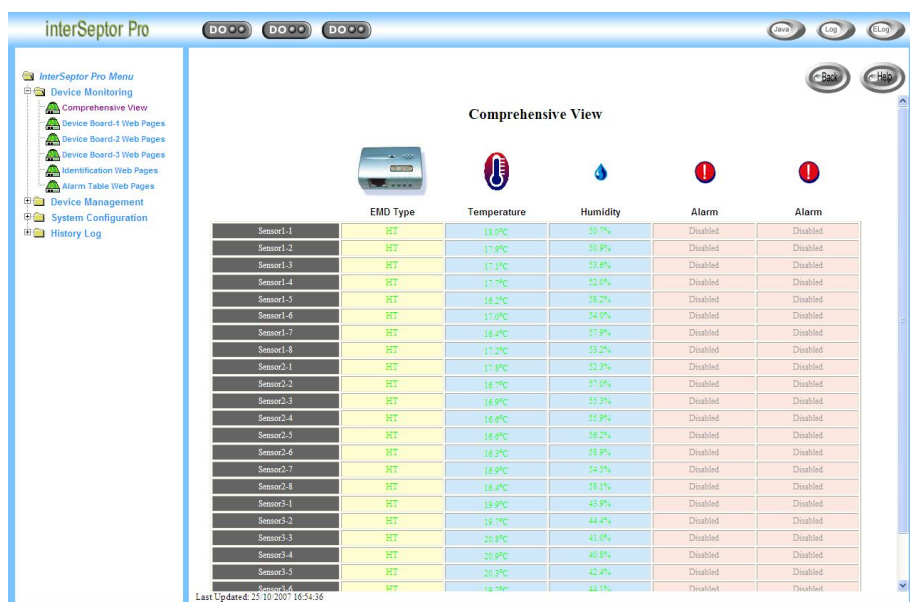
Graphing

InterSeptor Pro grazie alla grafica Java residente sul sistema, permette di analizzare il sistema istantaneamente utilizzando il web browser. Lo stesso può essere utilizzato per risolvere problemi o per fare analisi del sistema.

Installazione

InterSeptor Pro è stato progettato per una facile installazione ed uso. Molteplici sensori temperatura/umidità possono essere collegati facilmente per poter assicurare un monitoraggio immediato sia della sala server che dei rack.

I clienti possono utilizzare i propri cavi di collegamento (Cat5) tra i sensori e le porte RJ45 di InterSeptor Pro o acquistarli presso Jacarta.



Sensori InterSeptor Pro



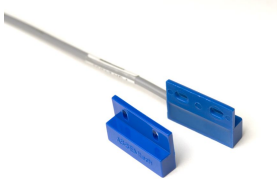
Sensore Jakarta Temperatura ed Umidita'

Ogni InterSeptor e' fornito con il numero di sensori temperatura/umidita' uguali al numero di porte scelto, cioe' 8, 16 e 24. Due sensori "Go-Probe" (nella gamma di sensori sotto riportati) possono essere collegati ad ogni sensore temperatura/umidita' . La completa programmazione delle soglie di temperatura ed umidita' (alte/basse) e le opzioni allarmi possono essere settate facilmente con l' interfaccia web browser del sistema.



Sensore acqua Jakarta

Il sensore acqua di Jakarta per InterSeptor Pro usa un cavo avanzato che individua le perdite di acqua per tutta la sua lunghezza. Questo cavo sensore puo' essere fornito di 3 o 18 metri con cavo interfaccia di 4 metri.



Sensore Sicurezza Jakarta

Il sensore Sicurezza di InterSeptor Pro e' un contatto con campo magnetico e viene utilizzato per individuare l' apertura di porte, rack e sportelli.



Sensore Fumo Jakarta

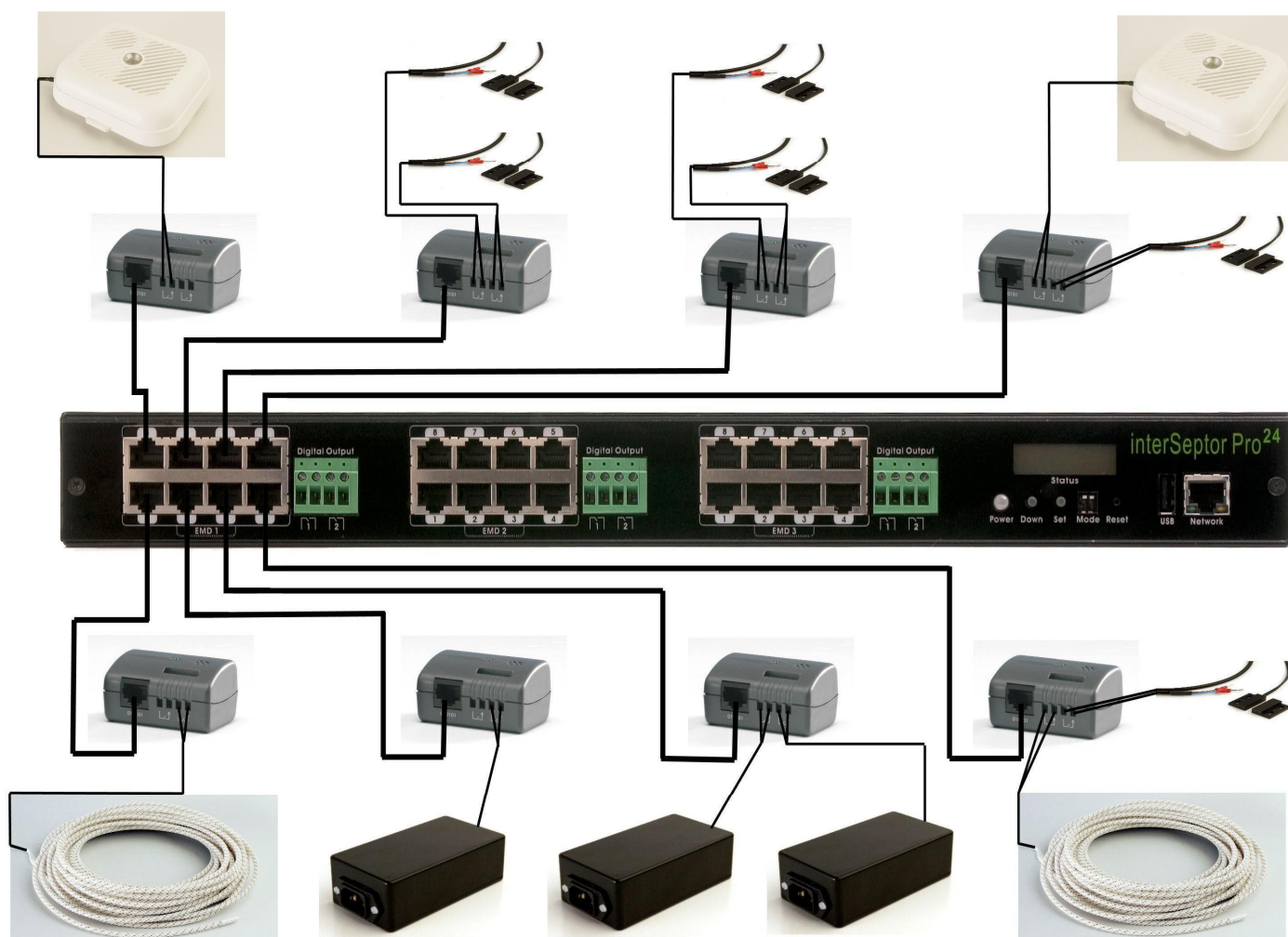
Il sensore di Fumo per InterSeptor Pro e' una unita' ionizzata che puo' essere posizionata nei data center o sale macchine per ottenere in anticipo segnalazioni di fumo., anche grazie alla segnalazione acustica ottenuta da una campanella azionata e collegata ad un InterSeptor Pro. Questo sensore puo' essere collegato via cavo interfaccia di 4 o 18 mt.



Sensore Voltaggio Jakarta

Questo sensore viene solitamente usato per monitorare interruzioni e picchi di tensione direttamente dalle prese. Non appena InterSeptor intercetta la mancanza di tensione, lo stesso lancia un allarme. Il sensore viene fornito con un cavo interfaccia da 4 o 18 mt.

Jakarta e' in grado di fornire cavi di varie metrature per tutti i sensori previsti.



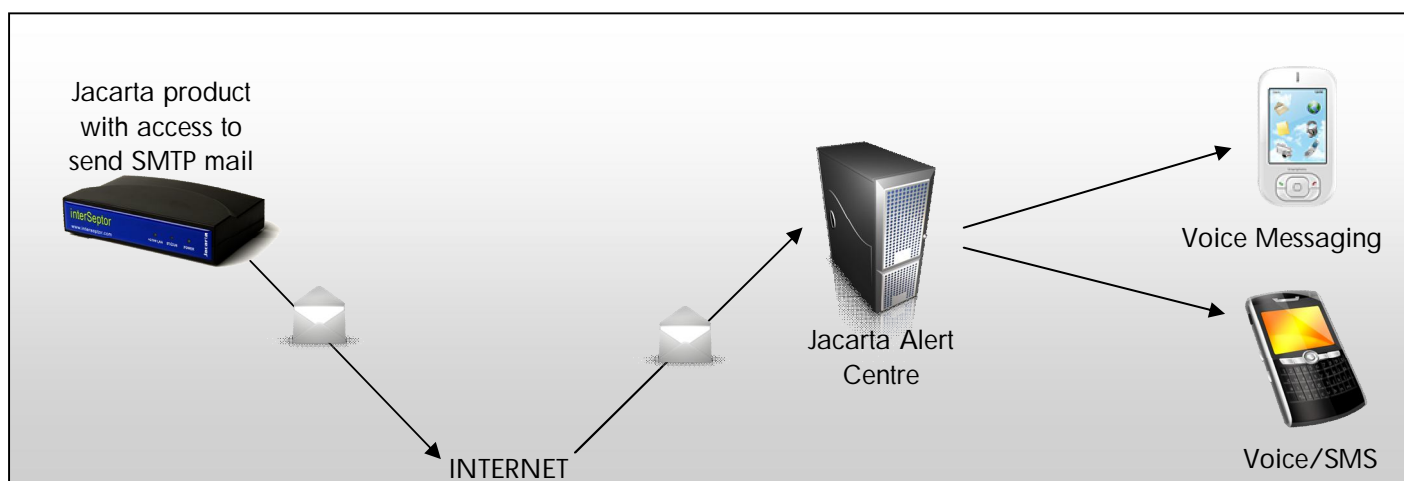
Alert Center

Usare un sistema di monitoraggio ambientale e' un passo successivo al semplice avere informazioni utili sulle condizioni di una stanza ced o alle condizioni di un rack. E' un superamento a tutte le criticita' la possibilita' di poter ricevere allarmi in anticipo attraverso messaggi vocali che possono raggiungere il personale preposto 24 x 7.

L' ALERT CENTER di Jacarta lavora in collaborazione di InterSeptor Pro e fornisce allarmi via messaggi vocali, SMS, fino ad un massimo di 6 persone.

Key Features

- Voce, SMS e Email consegnate ad una lista di un massimo di 6 persone
- Procedura di escalation rispetto agli allarmi ricevuti
- Accesso / modifica online della lista di contatti e dettagli
- Accesso on line al Log storico e tracciamento dell' allarmi dall'inizio fino alla sua chiusura (es: chi ha risposto all'allarme e quando)
- Sottoscrizione gratuita per il primo anno con InterSeptor Pro (solo UK)



Equipaggiamento aggiuntivo opzionale per InterSeptor Pro

- Cavetteria per contatti a secco/interfacce universali da collegare a soluzioni locali (aria condizionata, UPS, pannelli allarme etc)
- Sirena per allarmi acustici/visuali
- Tastiera USB per operazioni manuali sui rele' in uscita (per controllo accessi etc)
- Pacchetto di cavi di varia lunghezza di Cat 5 per collegare i sensori Temperatura/Umidita' ad interSeptor Pro
- Modem Gsm per allarmi via SMS

Customer Service

E' disponibile gratuitamente un supporto tecnico per InterSeptor Pro direttamente da Jacarta, via mail o telefono. Il nostro obiettivo e' di rispondere in maniera efficace ed efficiente ai nostri clienti creando meno disservizio possibile.

Garanzia

InterSeptor Pro ha 2 anni di garanzia franco cliente.

Specifiche InterSeptor Pro

	8-Port	16-Port	24-Port	
• Temperatura/umidita':	8	16	24	• Allarmi:
• Porte sensori Go Probe:	16	32	48	email (12 indirizzi)
• Uscite Relay:	2	4	6	trap SNMP (8 riceventi)
• Equipaggiamento opzionale :				voce/SMS, con Alert Center (opzionale)
sensori Go Probe	16 (max)	32(max)	48(max)	SMS via Gsm modem (opzionale)
• Peso (kg):	3.4	3.5	3.6	• Configurazione
• Network:	10/100Mbps Ethernet (auto-sense)			1. Temperatura/umidita': Parametri di allarme/criticita' alto/basso configurabili
• Configurazione:	Telnet, browser, LCD			2. sensori Go-Probe: Normalmente aperto/chiuso o attivo alto/basso configurabili
• Monitoraggio:	Browser, NMS, Telnet			eventi storici e log di stato
• Dimensioni (cm) :	4.4 (h) x 43.5 (w) x 27.1 (d)			• Logging:
• Potenza:	100 - 240VAC 50/60Hz			• Intervallo Log :
• Indicatori Status :	Status LCD, Power LED, 10/100 LED			• Grafici :
• Firmware Upgrade:	Via connessione rete			Go-Probe Sensors:
• Sicurezza sistema :	filtraggio basato su IP, e protezione password			- Contatti di sicurezza (porta aperta)
				- Power fail
				- Fumo
				- Sensori universali Dry Contact (normalmente aperto/chiuso - alto/basso)